

【柱野小学校】



No1 ワイヤーが緩んでいる



(対策メニュー)

ワイヤーの緩みの改善

【通津小学校】



No 2 アスファルトの劣化・側溝のがたつき



(対策メニュー)

アスファルト舗装等の更新 (R7 実施済)

No 3 草が歩道に覆いかぶさっている



(対策メニュー)

草刈りの実施

(R7 実施済)

【杭名小学校】



No 4 交通事故で破損したガードレールが修繕されていない



(対策メニュー)
現状復旧は原因者対応 (対応依頼中)

No 5 歩道に段差があり危険



(対策メニュー) 段差の改善

【灘小学校】



No 7 民家の植木が公道側にせり出している



(対策メニュー)

管理者への植木の剪定を依頼する (管理者が剪定済)

No 6 雨天時、横断歩道付近に水たまりができる



(対策メニュー)

アスファルト舗装
の更新 (R 7 実施済)

【藤河小学校】



【由宇小学校】



No 10 児童と車両が接触する危険がある

(対策メニュー)
パトカーによる
巡回対応、1列
歩行などの交通
安全教育の実施



No 9 通行車両の速度が速く危険



(対策メニュー) 警察官による巡回、スクールゾーン
道路標示の設置

No 11 各登校班が集まる交差点で車両の通行量が多い



(対策メニュー) パトカー等による巡回対応、停
止線の更新、「止まれ」表示及び注意喚起表示等の
設置

【由西小学校】

No 1 3 歩道の白線などの路面標示が消えかかっている



(対策メニュー)
歩行者線の更新

横道



No 1 2 横断歩道などの路面標示が消えかかっている



(対策メニュー)
停止線の更新、横断指導線の設置

由西小

由宇川

【神東小学校】

No 1 4 道路側溝に蓋がないため危険



(対策メニュー) 道路側溝蓋の設置



【高森小学校】



No 15 路側帯が狭く危険

(対策メニュー)
道路北側への歩道
整備に向けて地権者
と調整する



【川上小学校】



No 1 6 トラック通行の多い交差点だが、横断歩道もなく危険



(対策メニュー)
交差点から30m
先の横断歩道を
通学する安全教
育で対応

【修成小学校】

No 17 横断歩道・停止線が薄くなっている



(対策メニュー) 横断歩道・停止線の更新

No 20 赤信号の際に歩道を横切りガソリンスタンドに入る車両があり危険



(対策メニュー) 境界ブロックの設置

No 18 通学路上に草木が覆いかぶさっている



(対策メニュー) 草木の剪定

No 19 下校の際に左右が見えづらい



(対策メニュー) 「止まれ」表示の設置



【米川小学校】

No 2 1 歩道に草木が繁茂している



(対策メニュー)
草刈りの実施 (R 7 実施済)

No 2 2 歩道橋に苔が生え、雨の日は転倒の危険性あり



(対策メニュー) 歩道橋路面の清掃 (R 7 実施済)

No 2 3 横断歩道はあるが、停止しない車両があり危険



(対策メニュー)
警察の交通立哨
で対応

No 2 4 スピードを出す車両が多い



(対策メニュー) 「スピード落とせ」表示の更新

周東町下須通

山陽新幹線

中村

米川小

上中曾根

島田川

米川駅

周東町差川

大黒山
323

【美和小学校】

No 2 5 通学路上の木から枝葉が落下して危険



(対策メニュー)
管理者へ立木の
伐採依頼

No 2 7 通行車両が多いが、横断歩道がない



(対策メニュー) 横断歩道の設置は困難、安全教
育で対応



霞ノ嶽



No 2 6 交通量も多く、スピードを出す車両が多い



(対策メニュー) 「スピード落とせ」表示の設置

【麻里布中学校】

No 3 1 歩行者スペースがなく危険



(対策メニュー) 外側線の設置

No 3 2 歩行者スペースが狭くて危険



(対策メニュー) 片側外側線の変更設置



No 3 0 歩行者スペースがなく危険



(対策メニュー) 外側線の設置

No 3 3 歩行者スペースがなく危険



(対策メニュー) 外側線の設置

【川下中学校】



No 3 5 歩道が狭くて危険



(対策メニュー) 交差点付近へガードパイプの設置の検討

No 3 4 壁と植樹があり見通しが悪い

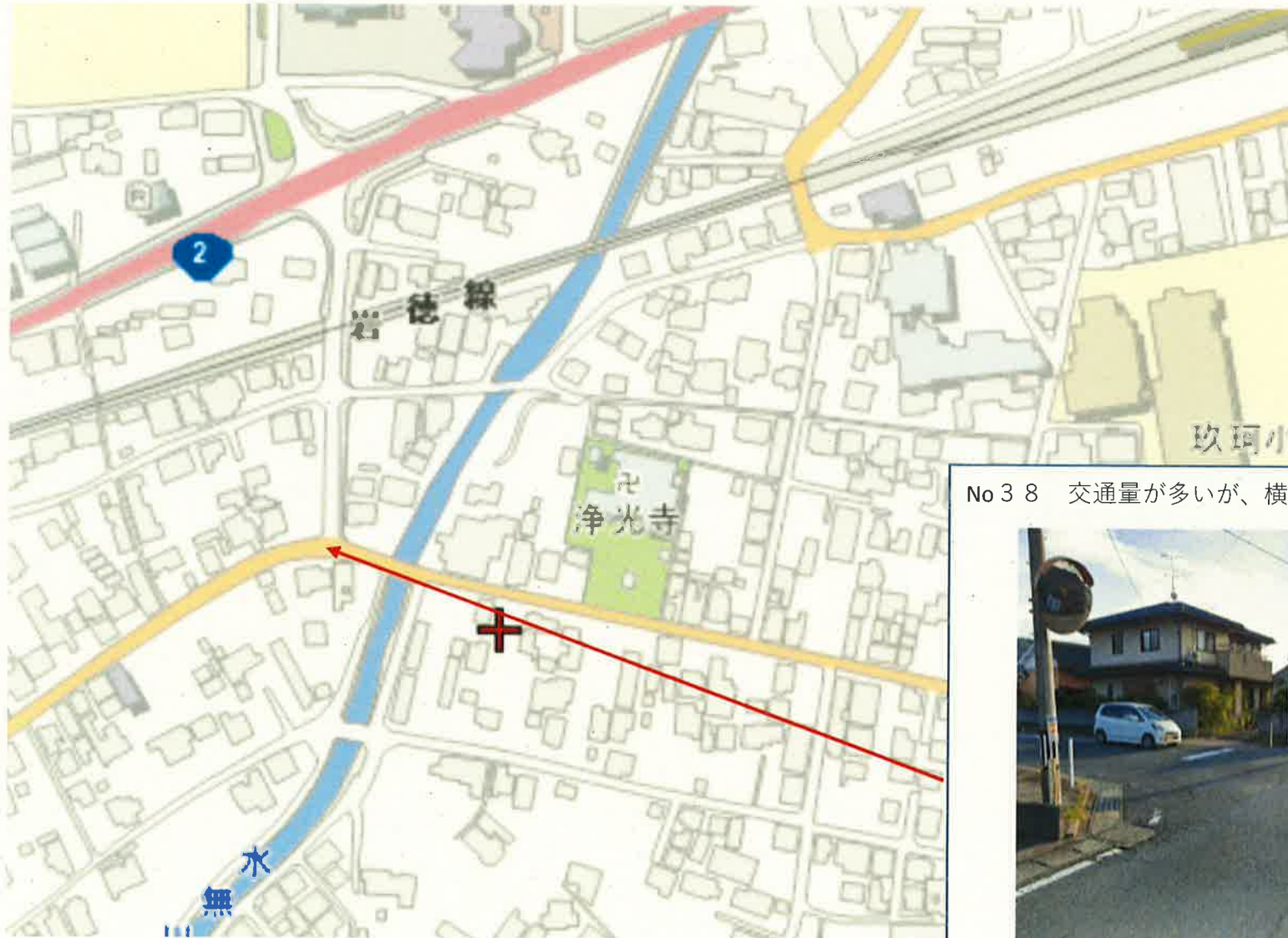


(対策メニュー) 信号機のある交差点のため、カーブミラー設置は困難。安全教育で対応。

【本郷中学校】



【玖珂中学校】



No 3 8 交通量が多いが、横断歩道が設置されていない



(対策メニュー) 道路がカーブする箇所のため、横断歩道の設置は困難。前後にある横断歩道を通学するように安全教育で対応。