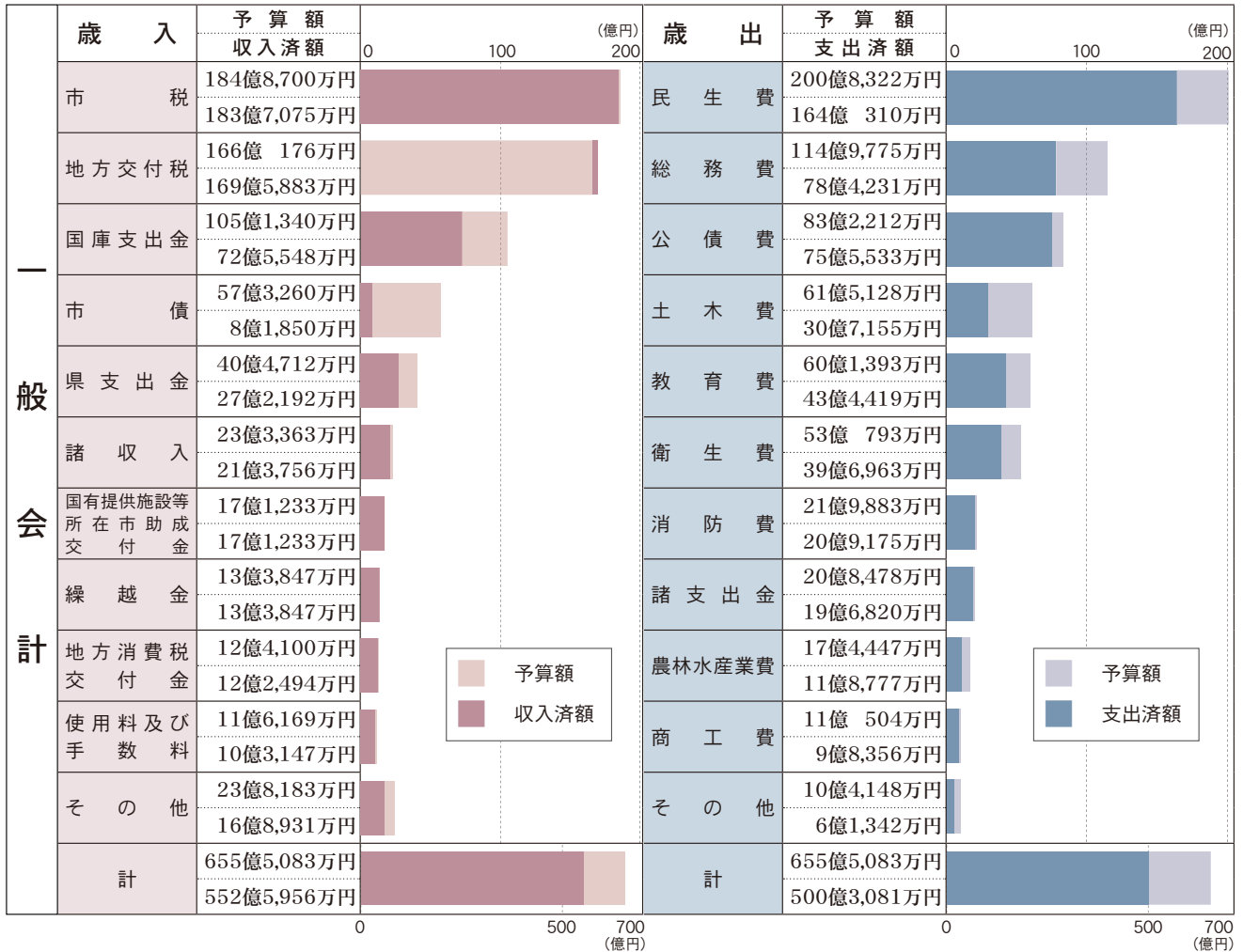


平成24年度 予算の執行状況

【平成25年3月31日現在】

市の財政状況を皆さまに広く知っていただくため、平成24年度予算の執行状況についてお知らせします。
 ※出納整理期間が平成25年5月31日までとなっていますので、収入・支出済額は、決算額ではありません。

問 財政課 ☎ 5050



会計名	歳入歳出予算額	収入済額	支出済額
土地取得事業	6億100万円	2,887万円	2,887万円
後期高齢者医療	20億6,940万円	19億7,731万円	17億9,200万円
国民健康保険	186億6,909万円	158億7,775万円	168億6,806万円
介護保険	129億4,588万円	103億6,041万円	115億5,757万円
簡易水道事業	4億8,442万円	1億1,264万円	3億2,321万円
農業集落排水事業	2億2,157万円	5,091万円	1億8,373万円
特定地域生活排水処理事業	6,315万円	1,564万円	4,399万円
周東食肉センター事業	5億9,475万円	3,332万円	4億4,698万円
観光施設運営事業	1億4,202万円	1億2,483万円	1億1,904万円
錦帯橋管理	2億426万円	2億173万円	7,664万円
市場事業	5億4,448万円	5億4,196万円	5億2,972万円
公共下水道事業	42億7,402万円	16億8,338万円	30億7,018万円
小規模下水道事業	3,372万円	357万円	1,089万円
計	408億4,776万円	310億1,232万円	350億5,088万円

●市有財産の状況

土地	52,500,865㎡
建物	680,985㎡
基金	161億8,319万円
債権その他	39億5,175万円

●一時借入金

15億円

●市債の現在額

一般会計	580億7,417万円
特別会計	240億6,661万円
合計	821億4,078万円

●市民一人当たりの負担額

(人口 143,827人)

市税負担	128,536円
支出予算	455,762円