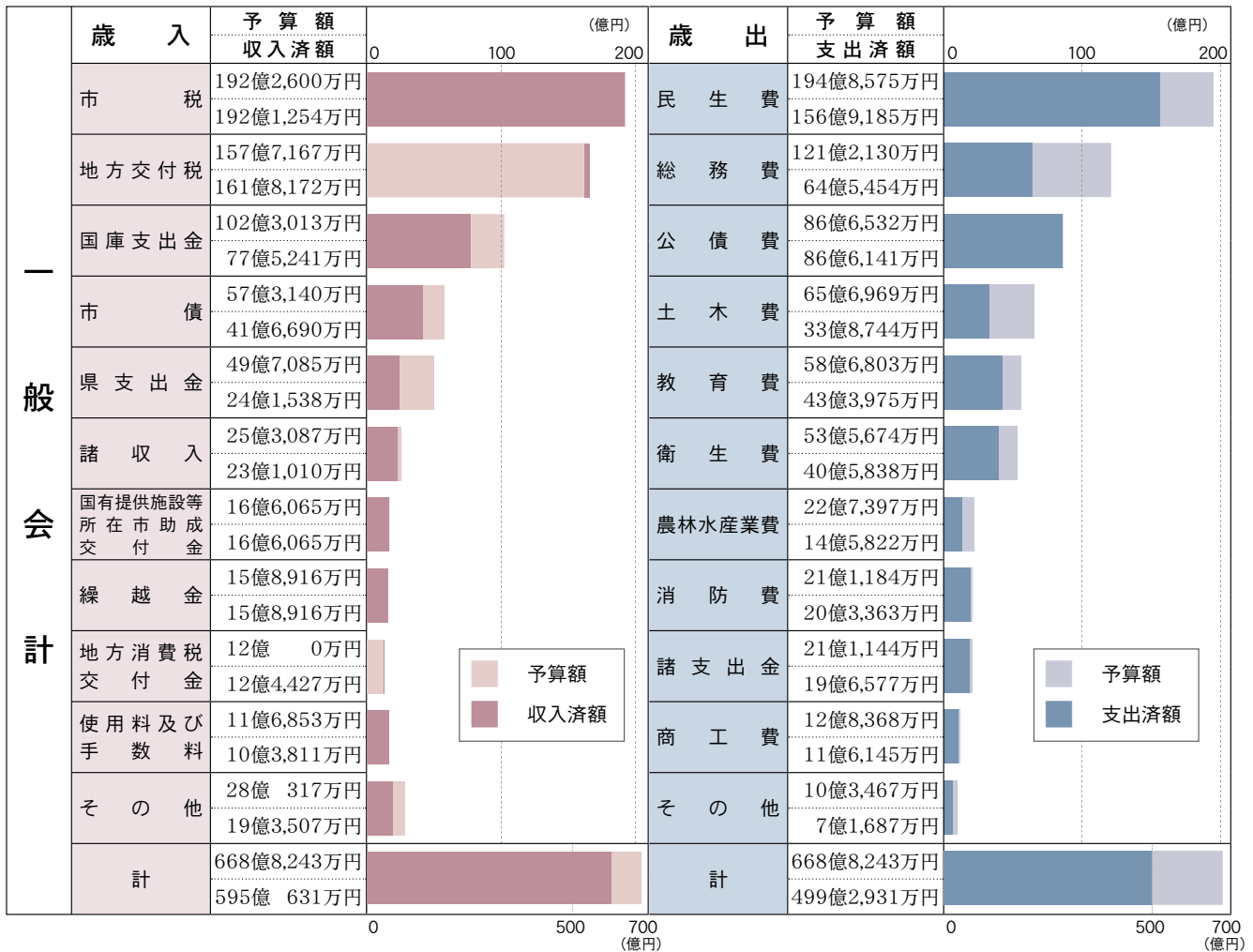


平成22年度 予算の執行状況

【平成23年3月31日現在】

市の財政状況を皆さまに広く知っていただくため、平成22年度予算の執行状況についてお知らせします。
 ※出納整理期間が平成23年5月31日までとなっていますので、収入・支出済額は、決算額ではありません。
 問 財政課 ☎ 5050



会 計 名	歳入歳出予算額	収入済額	支出済額
土 地 取 得 事 業	6億 100万円	9,611万円	9,611万円
老 人 保 健	2,715万円	2,190万円	2,050万円
後 期 高 齢 者 医 療	19億1,407万円	17億8,328万円	16億6,406万円
国 民 健 康 保 険	179億3,136万円	148億6,493万円	159億3,212万円
介 護 保 険	118億5,149万円	93億2,343万円	106億3,476万円
簡 易 水 道 事 業	4億8,644万円	1億8,407万円	3億5,070万円
農 業 集 落 排 水 事 業	2億 170万円	5,414万円	1億6,288万円
特定地域生活排水処理事業	7,837万円	2,581万円	5,871万円
周東食肉センター事業	8,951万円	3,429万円	5,888万円
平田梅が丘団地管理事業	5,040万円	5,055万円	2,326万円
観 光 施 設 運 営 事 業	1億8,223万円	1億2,517万円	1億6,300万円
錦 帯 橋 管 理	2億 337万円	1億9,557万円	7,997万円
市 場 事 業	22億2,174万円	8億 632万円	21億9,959万円
公 共 下 水 道 事 業	48億4,249万円	17億8,595万円	34億9,068万円
小 規 模 下 水 道 事 業	1,161万円	551万円	828万円
計	406億9,293万円	293億5,703万円	349億4,350万円

●市有財産の状況

土 地	52,319,563㎡
建 物	685,399㎡
基 金	111億2,277万円
債権その他	31億9,047万円

●一時借入金

47億円

●市債の現在額

一般会計	647億2,205万円
特別会計	256億2,275万円
合 計	903億4,480万円

●市民一人当たりの負担額

(人口 146,677人)

市税負担	131,077円
支出予算	455,984円