

～健康だより～

# お元気 ですか

令和8年  
6月1日発行

第117号

発行

岩国市健康推進課(岩国市保健センター)

TEL (0827) 24-3751  
〒740-0021 岩国市室の木町3丁目1番11号

## がん検診・国保いきいき健診(特定健康診査)等のお知らせ

～ 1年に1度は自分の健康状態をチェックしましょう～

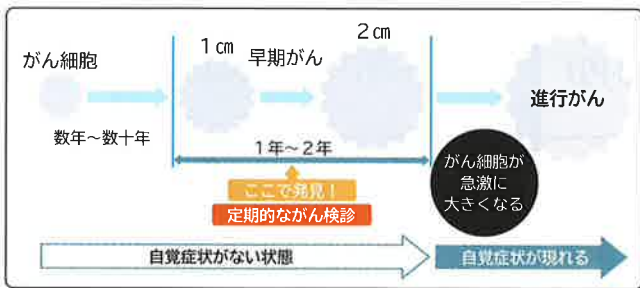
「がん」の早期発見・早期治療のために！

### がん検診

対象になる検診を受診しましょう。

日本人が生涯でがんになる確率は、男性が63.3%、女性が50.8%で、およそ2人に1人ががんになる時代です。岩国市では、市民の死因の第1位が「がん」です。

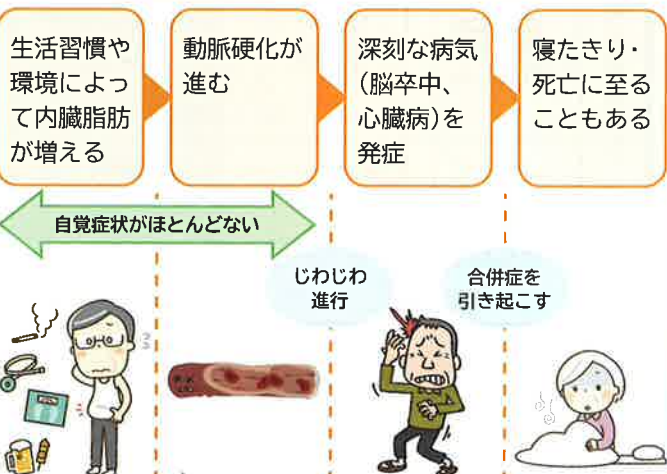
早期発見・早期治療を行うには、がん検診を受け続けることが大切です。



「生活習慣病」のリスクをチェックするために！

### 国保いきいき健診(岩国市特定健康診査)

生活習慣病は気づかないうちに進行します。



「むし歯」や「歯周病」の予防のために！

### いい歯おとなの歯科健診

かかりつけ歯科医を持ちましょう。

歯周病は歯を支える歯茎や骨が壊されていく病気で、自覚のないまま重症化していきます。歯周病によって口の中で出血が起こると、そこから歯周病原菌が血流に入り込み、全身の病気のきっかけになります。

定期的を受診することで、口腔内の変化にいち早く気づくことができます。



## けんしんの受診券が届きます



受診券は5月下旬に郵送しています。届かない場合は、右記二次元コードから電子申請されるか、岩国市健康推進課にお電話(0827-24-3751)ください。



けんしんの対象者や料金等について、詳しくは次ページへ

令和  
8年度

# がん検診・健康診査・歯科健診のご案内

岩国市民が対象です。職場で受診の機会がない方は、ぜひ受診してください。受診には受診券が必要です。国保いきいき健診は40歳以上74歳以下の岩国市国民健康保険加入者が対象です。

自己負担金が減額になる方  
▶後期高齢者医療制度の方又は65歳以上で福祉医療費受給者証をお持ちの方

自己負担金が免除になる方  
▶生活保護世帯の方又は中国残留邦人等支援給付該当の方

受診できる医療機関、集団けんしんの日程については、受診券に同封しているチラシをご確認ください。医療機関の最新情報等は、右記二次元コードからも確認できます。 ⇒⇒⇒⇒



		がん検診					健康診査				歯科健診		
		胃がん 検診	肺がん・結核 検診	大腸がん 検診	子宮頸がん 検診	乳がん 検診	前立腺がん 検診	国保いきいき健診 (特定健康診査)	若い世代の ヘルスチェック	後期高齢者 医療健康診査	医療保険のない方の 健康診査	いい歯 おとなの歯科健診	お口の健康診断 (後期高齢者医療制度)
対象者 (令和9年3月31日 時点の年齢)	18歳~19歳	—	—	—	—	—	—	—	○	—	—	20歳	—
	20歳~39歳	—	—	—	○(女性のみ)	—	—	—	○	—	—	30歳	—
	40歳~49歳	—	○	○	○(女性のみ)	○(女性のみ)	—	○	—	—	○	40歳	—
	50歳~74歳	○	○	○	○(女性のみ)	○(女性のみ)	○(男性のみ)	○	—	—	○	50歳	—
	75歳以上	○	○	○	○(女性のみ)	○(女性のみ)	○(男性のみ)	—	—	○	○	60歳	—
												70歳	—
												妊婦	○
受診頻度		年1回	年1回	年1回	2年に1回	2年に1回	年1回	年1回	年1回	年1回	年1回	年1回	年1回
自己負担額 ※( )内は減額の方	個別 けんしん	胃内視鏡検査 (胃カメラ) 胃部レントゲン検査 (バリウム) 2,700円 ※(1,300円)	700円 ※(400円)	1,000円 ※(500円)	1,000円 ※(500円)	1,600円 ※(800円)	600円	無料		500円	無料	無料	無料
	集団 けんしん		300円 ※(150円)	300円 ※(200円)	1,000円 ※(500円)	1,000円 ※(500円)	600円	無料	1,000円				
検査内容		胃内視鏡検査 胃部レントゲン検査	胸部レントゲン検査	検便による便潜血検査	内診、細胞診	マンモグラフィ	血液検査	身体測定 検尿 血圧測定 心電図 血液検査	身体測定 検尿 血圧測定 血液検査	身体測定 検尿 血圧測定 血液検査	身体測定 検尿 血圧測定 心電図 血液検査	歯科健診	口腔状態の確認 口腔機能の確認
備考		胃内視鏡と胃部レントゲン検査のどちらかを選択します。			令和7年度に受診された方は、令和8年度は受診できません。	令和7年度に受診された方は、令和8年度は受診できません。		40歳以上74歳以下で、岩国市国民健康保険に加入の方が対象です。	18歳以上39歳以下の方。(健診日時時点の年齢、高校生を除く)集団けんしんのみです。	後期高齢者医療制度に加入の方が対象です。	医療保険に加入されていない40歳以上の方(生活保護世帯等)が対象です。	個別けんしんのみです。	個別けんしんのみです。 ※対象者には要件がありますので、詳しくはお問合せください。

## 個別けんしん



協力医療機関で受診する方法です。個別けんしんが受診できる医療機関に直接予約します。

## 集団けんしん



各会場(検診車)で受診する方法です。ご希望のけんしん日の予約開始日以降にWEBまたは電話でお申し込みください。

### がんは早期発見・早期治療が大切です。

がんは初期の段階では自覚症状が現れないことが多く、症状が現れた時にはすでに進行しているケースも多くあります。早期発見するためには、定期的ながん検診を受け続けることが大切です。



### たばこを吸う人は肺がんのリスクが高まります。

たばこを吸う人は吸わない人に比べて、4.5倍肺がんになりやすいことがわかっています。受動喫煙防止や禁煙に努めましょう。5月31日は「世界禁煙デー」、5月31日~6月6日は「禁煙週間」です。



### 精密検査が必要な場合は早めに受診を!

検診の結果が「要精密検査」の場合は、詳しい検査が必要です。自己判断せず、まずはかかりつけ医、検診を受けた医療機関にご相談ください。



# 集団けんしんの予約が変わりました

## ①WEBからも予約ができます

## ②受診希望の時間が選択できます

(予約が集中すると、ご希望の会場や日時に添えない場合があります。ご了承ください。)

### 予約方法① WEB予約 (予約受付期間内は 24時間可能)

けんしん日によって、予約受付期間が異なります。詳しくは3ページ目の二次元コードからご確認ください。集団けんしんの予約は令和8年6月1日の8時30分以降に順次可能となります。



または   で検索

- 予約開始日は電話が混みあうため、WEB予約がオススメ
- 簡単な質問に答えるだけで、予約が可能
- 家族分の代理予約も可能 (1人につき1つのメールアドレスが必要です)
- 24時間変更、キャンセルが可能

※予約受付期間を過ぎてからのキャンセルは、岩国市健康推進課にお電話(0827-24-3751)ください。

### ご利用方法

#### アカウント登録

#### 検索・予約をクリック

#### 質問に回答

#### 希望の会場、日時を選択

**アカウント登録は随時可能**

アカウント登録を事前に済ませると、スムーズに集団けんしんの予約ができます

### 予約方法② 電話予約 (平日 8:30 ~ 17:15)

岩国市健康推進課 (岩国市保健センター) に電話 (0827-24-3751)