



中小企業者・小規模企業者の皆様へ

## 人材確保や人材定着に掛かる費用を助成します

中小企業者や小規模企業者が安定して事業を続け、さらなる発展を遂げていくためには、人材の確保と定着が不可欠です。

本事業では、市内中小企業者や小規模企業者の採用活動の強化や企業の魅力発信の取組に対する支援することで、人材確保及び定着の促進を図り、地域経済の持続的な発展につなげることを目的としています。

補助対象者

岩国市内に主たる事務所を有する中小企業者等

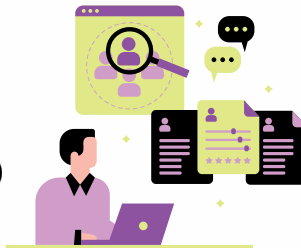
申請期間

令和8年6月25日（木）～令和9年1月29日（金）

※予算上限に達した時点で申請の受付を終了します。

対象事業

- 1.採用広報ツールの作成、求人メディア等への掲載及び採用業務の代行
- 2.企業説明会等（オンライン開催も含む）の実施又は参加
- 3.人材定着に向けた現状分析及び制度改正 等



補助額  
最大  
**20**万円

補助率  
**1/2**  
以内

### 補助内容

採用ツールの作成	<ul style="list-style-type: none"> <li>・採用情報の充実を含むHPの作成又は改修</li> <li>・企業紹介動画の作成</li> <li>・パンフレット等の作成 等</li> </ul>
求人メディアへの掲載に係る経費	<ul style="list-style-type: none"> <li>・求人サイト、求人検索エンジン</li> <li>・新聞、折込みチラシ 等</li> </ul> <p>※正規従業員の求人情報の掲載に限る</p>
採用業務の代行に係る経費	<ul style="list-style-type: none"> <li>・採用業務の代行委託 等（採用アウトソーシング）</li> </ul>
企業説明会等の実施又は参加に係る経費	<ul style="list-style-type: none"> <li>・企業説明会の実施にあたって、会場使用、会場装飾及び備品等資材借入に係る費用 等（旅費、出張費は除く）</li> </ul>
人材定着に向けた現状分析に係る経費	<ul style="list-style-type: none"> <li>・従業員満足度調査、従業員エンゲージメント調査 等</li> </ul>
人材定着に向けた制度改正に係る経費	<ul style="list-style-type: none"> <li>・人事評価・労務管理ツール導入費</li> <li>・制度や規則見直しのための専門家への相談料 等</li> </ul>

問い合わせ先

岩国市商工振興課企業振興班 (0827)29-5110

Email : shoukou@city.iwakuni.lg.jp

## 補助要件

下記の①～⑤をすべて満たす中小企業者等

- ① 岩国市内に主たる事務所を有する中小企業者等であること。
- ② 本市に対し納付義務のある市税、国民健康保険料、後期高齢者医療保険料、介護保険料、公共下水道使用料及び市営住宅使用料を滞納している者でないこと。
- ③ 岩国市暴力団排除条例（平成23年条例第21号）に規定する暴力団又は暴力団若しくは暴力団員と密接な関係を有する者でないこと。
- ④ 風俗営業等の規制及び業務の適正化等に関する法律(昭和23年法律第122号)第2条第5項に規定する性風俗関連特殊営業を行う者(当該者から委託を受け同条第13項に規定する接客業務受託営業を行う者を含む。)でないこと。
- ⑤ ①～④に掲げるもののほか、市長が適当でないとする者でないこと。 等

◎その他にも要件があります。詳しくは募集要項、岩国市ホームページをご覧ください◎

## 申請時必要書類

- ・ 申請書
- ・ 収支予算書
- ・ 補助対象事業の概要が分かるもの
- ・ 事業計画書
- ・ 同意書兼誓約書
- ・ 補助対象経費に係る見積書の写し

申請書類は、岩国市商工振興課（〒740-8585 岩国市今津町一丁目14-51 本庁4階）企業振興班にご提出ください。

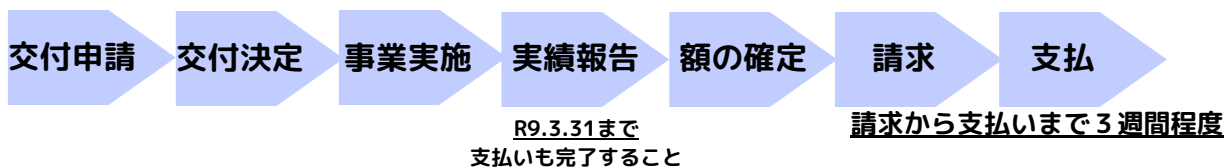
### 留意事項

申請は1事業者1回限りです。  
複数の事業費が発生する場合、まとめて申請してください。

令和9年3月31日までに事業の完了及び支払いを完了し、実績報告書を提出する必要があります。

同一経費において、他の補助金等との兼用は不可です。

## 申請の流れ



※補助金の交付後、2年間は採用人数等を報告する事業報告書をご提出いただきます。



このチラシに記載している事項以外にも要件があります。  
詳細や様式のダウンロードについては、岩国市ホームページをご覧ください。

<https://www.city.iwakuni.lg.jp/site/kigyouseisaku/116156.html> >>

