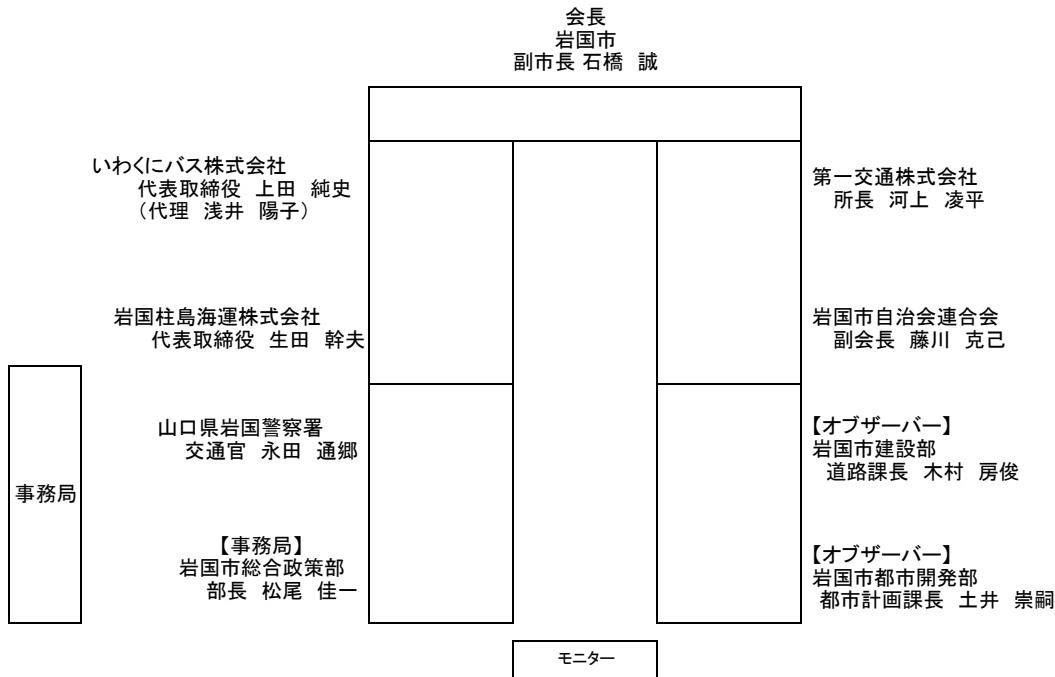


令和8年度第1回岩国市地域公共交通活性化再生法協議会  
令和8年度第1回岩国市地域公共交通会議(合同開催)

配席表(敬称略)

【日時】令和8年5月19日(火)10時00分～

メイン会場 岩国市役所 5階 51・52会議室



WEB会場 (16か所)

委員

防長交通(周南市)  
防長交通株式会社  
乗合営業部長 河合 貴志  
(代理 藤井 崇)

錦川鉄道  
錦川鉄道株式会社  
代表取締役社長 村野 哲郎  
(代理 松本 康夫)

JR西日本  
JR西日本中国統括本部  
地域交通課長 西嶋 俊輔

石見交通  
石見交通株式会社  
常務取締役 渡辺 健一  
(代理 御神本 大介)

山口河川国道事務所  
中国地方整備局山口河川  
国道事務所道路管理第二課  
専門調査官 石川 俊康

山口県岩国土木建築事務所  
山口県岩国土木建築事務所  
維持管理課長 小野 理

山口運輸支局(山口市)  
中国運輸局山口運輸支局  
首席運輸企画専門官 寺崎 泰弘

岩国市周東総合支所  
一般社団法人  
山口県タクシー協会  
理事 吉岡 清治

岩国市玖珂支所  
玖珂地域自治会連合会  
会長 吉田 隆興

岩国市由宇総合支所  
由宇地区自治会連合会  
会長 重本 明己

岩国市錦総合支所  
錦町自治会連合会  
会長 常森 肇

岩国市美和総合支所  
美和地域自治会連合会  
会長 谷口 和正

岩国市本郷支所  
本郷町自治会連合会  
会長 松原 和彦

オブザーバー

中国運輸局鉄道部  
中国運輸局鉄道部計画課  
課長 中山 和樹

山口県庁  
観光スポーツ文化部  
交通政策課 課長 吉森 照通

広島経済大学  
広島経済大学  
准教授 加藤 博和