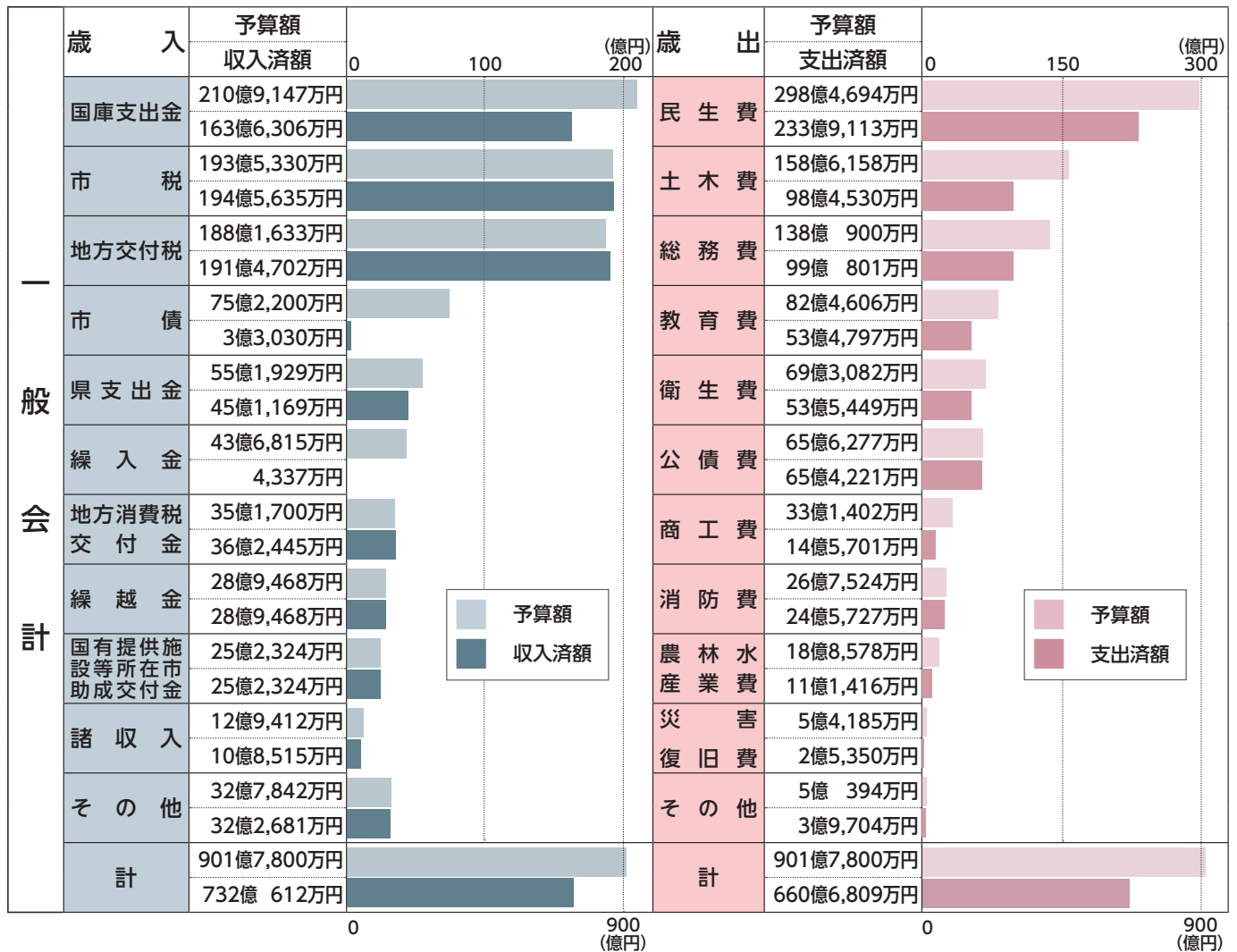


令和7年度 予算の執行状況

【令和8年3月31日現在】

市の財政状況を皆さんに広く知っていただくため、令和7年度予算の執行状況についてお知らせします。
出納整理期間が5月31日までとなっていますので、収入・支出済額は、決算額ではありません。

☎財政課 ☎(29) 5050



会計名	歳入歳出予算額	収入済額	支出済額
土地取得事業	6億 523万円	358万円	358万円
後期高齢者医療	32億6,126万円	30億9,794万円	28億2,057万円
国民健康保険	155億3,720万円	127億7,587万円	136億3,879万円
介護保険	162億 307万円	133億3,086万円	140億9,717万円
周東食肉センター事業	2億1,900万円	1,463万円	1億9,810万円
観光施設運営事業	3,962万円	2,359万円	2,974万円
錦帯橋管理	2億4,261万円	2億 646万円	1億3,831万円
市場事業	3億2,757万円	1億4,516万円	2億7,486万円
駐車場事業	1,698万円	1,016万円	1,329万円
計	364億5,254万円	296億 825万円	312億1,441万円

○市有財産の状況

土地	53,048,100㎡
建物	760,063㎡
基金	388億8,068万円
債権その他	25億5,101万円

○一時借入金

0円

○市債の現在額

一般会計	544億4,922万円
特別会計	11億5,549万円
合計	556億 471万円

○市民一人当たりの負担額

※令和8年3月31日現在の人口で割った金額

市税負担	159,112円
支出予算	741,394円