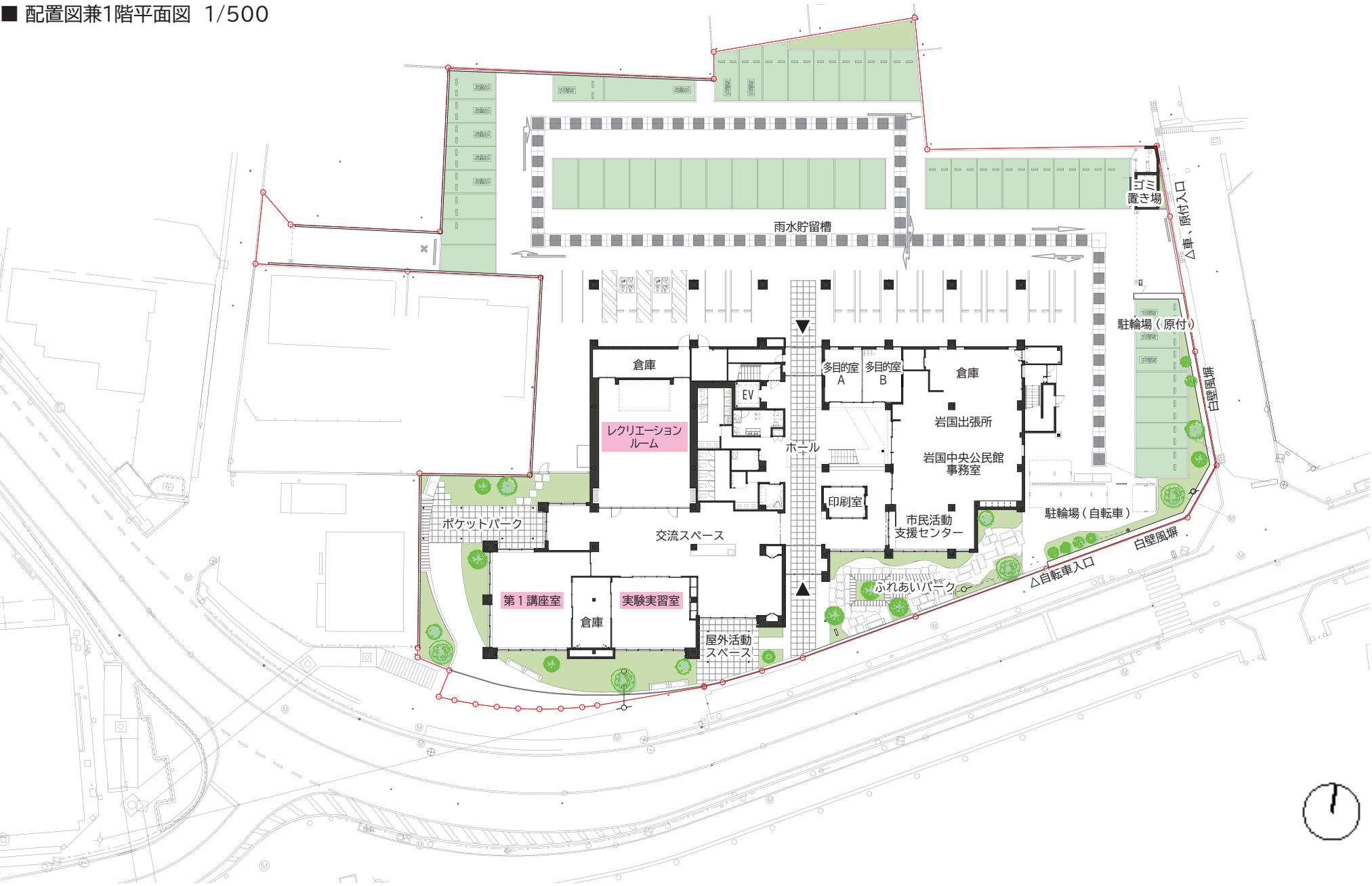


岩国市中央公民館整備事業 ～「交流」し「学び」「考え」「育み」そして「実践」する拠点づくりをめざして整備～

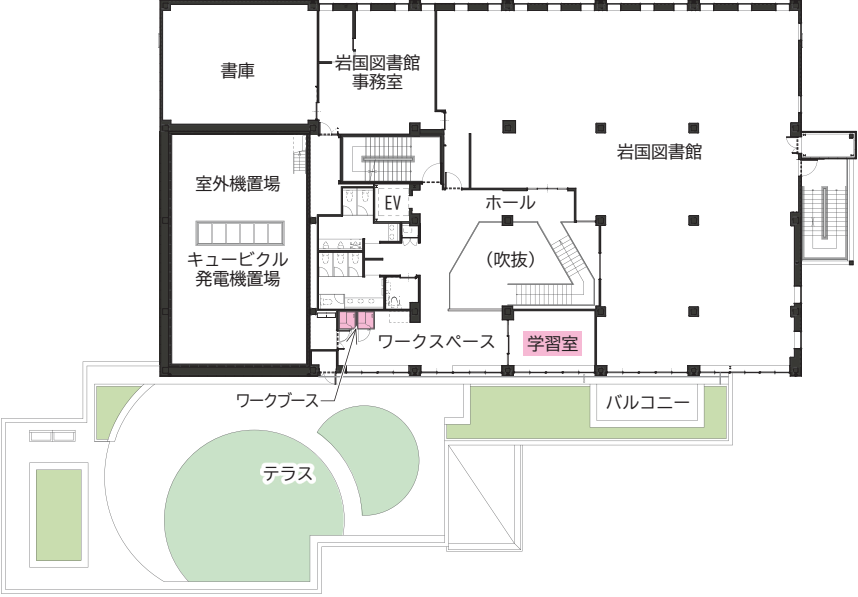
■ 配置図兼1階平面図 1/500



■ 3階平面図 1/500 (災害時避難者受入)



■ 2階平面図 1/500



■ 施設概要

敷地面積	3,853.28 ㎡
建築面積	1,533.93
延床面積	3,010.83 ㎡
建設棟数	岩国市中央公民館ほか附帯施設 6 棟
駐車台数	59 台 (思いやり 2 台含む)
駐輪台数	25 台 (原付 5 台含む)

岩国市中央公民館	
規模構造	地上3階建て・鉄骨造
建築面積	1,523.06 ㎡
延床面積	2,963.73 ㎡
PH 階	6.19 ㎡
3 階	674.73 ㎡
2 階	846.94 ㎡
1 階	1,435.87 ㎡

■ 岩国小学校校門付近から建物全体を望む

