

# CITY INFORMATION しほう

Iwakuni City Hall at 1-14-51 Imazu-machi, Iwakuni City, Yamaguchi-ken

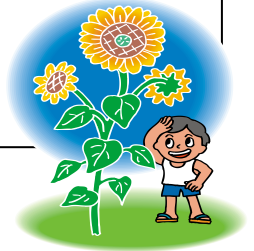
やまぐちけん いわくにし いまづまち 1-14-51

740-8585 TEL 0827-29-5016(Public Relations Strategy Section)

740-8585 TEL 0827-29-5016(こうほうせんりゃくか)

August 1, 2022

2022ねん 8がつ 1にち



## Prevention of Heat Stroke and Infection by COVID-19

ねっちゅうしょう よぼうと コロナ かんせん ぼうし

A mask can be taken off in low infection risk areas for prevention of heat stroke. You don't have to wear a mask when engaged in outdoor physical activities such as taking a walk, running or when you are on your way to work or school. (Please wear a mask when engaged in conversation within a distance of 2 meters.)

ねっちゅうしょうを よぼうする ため、かんせん リスクの ひくい ばしょ では マスクを はずしまししょう。おくがい での さんぽ や ランニング などの うんどうじ、つうきん、つうかくじ は マスクを はずすように しまししょう (2メートルいらない の きんきよりで かいわする ばあい は マスクの ちゃくようを おねがいします)。

You don't need to wear a mask even indoors when able to maintain social distance of 2m+ and having no conversation with others at all.

おくない でも ひととの きより(2メートル いじょうを めやす)が かくほできて、かいわを ほとんど おこなわない ばあいは、マスクを ちゃくようする ひつようは ありません。

When wearing a mask indoors, try to control the temperature and humidity with A/C or a fan and frequently ventilate the air by opening the windows/doors at two locations even while the A/C is on for prevention of heat stroke.

おくないで マスクを ちゃくようする ばあいには、ねっちゅうしょう よぼうの ために エアコンや せんぷうき により おんどや しつどを ちょうせいする とともに、まど と ドアなど 2かしょを あけるなど エアコン しょうちゅうも こまめに かんき しまししょう。

Even though you may not be thirsty, it's important to keep yourself hydrated constantly, preferably with a glass of water/hr., before/after a bath and after getting out of bed in the morning, a total of 1.2 liter of water/day.

また のどが かわいて いなくても こまめに すいぶん ほきゅう することが たいせつ です。

1じかん ごとに コップ 1つぱい、にゅうよく ぜんご や きしょうご も まずは すいぶん ほきゅうし、1にち あたり 1.2リットルを めやすに しまししょう。

POC: Health Promotion Section Tel: 24-3751

といあわせ:けんこう すいしんか でんわ:24-3751

## Full Color Light Up of Kintaikyo Bridge

きんたいきょう フルカラー ライトアップ

The Kintaikyo Bridge will be lit up as follows.

きんたいきょうの フルカラー ライトアップを じっし します。

**Date/Time:** Aug 5 (Fri) – Jan 15 (Sun), 2023, Sunset – 22:00

にちじ:8がつ5か(きん)~れいわ 5ねん 1がつ15にち(にち)、にちぼつ~22:00

※ It may be cancelled in case of swollen water of the Nishiki river.

きかんちゅう、にしきがわの ぞうすい などにより ちゅうし することが あります

**POC:** Tourism Promotion Section Tel: 29-5116

といあわせ:かんこう しんこうか でんわ:29-5116

## Disaster Prevention Workshop for Foreign Residents

がいこくじん じゅうみん の ための ぼうさい きょうしつ

**Who's eligible:** Foreigners residing in Iwakuni

たいしょう:しないに ざいじゅうする がいこくじん

**Date/Time:** Aug 20 (Sat), 09:00-12:00

にちじ:8がつ 20にち(ど)、09:00-12:00

**Place:** Iwakuni Fire & Disaster Prevention Center

ばしよ:いわくに しょうぼう ぼうさい センター

**Capacity:** About 30 people (FCFS)

ていいん:30にん ていど(せんちゃく じゅん)

**Content:** ないよう

Talk on disaster prevention, earthquake and fire extinguishing experience, etc.

(English interpreter available)

ぼうさい こうわ、じしん たいけん、しょうか たいけん など (えいご の つうやく あり)

**Sign-up period:** Through Aug 15 (Mon)

ぼしゅう きかん:8がつ 15にち(げつ)まで

**How to apply:** もうしこみ

Provide your name, address, phone number, nationality and email address to International Relations Office via phone, fax or email.

しめい、じゅうしょ、でんわ ばんごう、こくせき、Eメールアドレスを でんわ、ファクス または Eメールで、としこうりゅうしつ へ

**POC:** International Relations Office Tel: 29-5211

といあわせ:とし こうりゅうしつ でんわ:29-5211



## 4<sup>th</sup> Riddle Solving Game – Iwakuni Quest III

なぞとき ゲーム だい4だん イワクニクエスト III

This is a fun walk through tourist spots in the city by solving riddles associated with each spot! Those who solved the riddles and applied for prizes will get Iwakuni's specialties by drawing.

しないの かんこう スポットの なぞを ときながら たのしく めぐろう！ なぞを といて  
おうぼした ひとに、ちゅうせんで いわくにの とくさんひん を プレゼント。

**Date/Time:** Through Jan 29 (Sun), 2023

にちじ:れいわ 5ねん 1月29にち(にち)まで

**Place:** ばしよ

Around the Kintaikyo bridge, Pure Line Nishiki, Lake Plaza Yasaka, Minato Oasis Yuu, Marutamura, and Iwakuni Kintaikyo Airport

きんたいきょう しゅうへん、ピュアライン にしき、レイクプラザ やさか、みなと オアシス ゆう、  
まるたまむら、いわくに きんたいきょう こうこう

**Content:** ないよう

○ Kintaikyo and its vicinity course

きんたいきょう しゅうへん コース

○ Iwakuni City extensive course

いわくにし こういき コース

○ Iwakuni Kintaikyo Airport special course

いわくに きんたいきょう こうこう スペシャル コース

**POC:** Iwakuni Tourism Promotion Steering Council

といあわせ:いわくに かんこう プロモーション すいしん きょうぎかい



## Iwakuni Folk Performing Arts Festival

いわくに みんぞく げいのう まつり

Twelve troupes from Folk Performing Arts Preservation Groups in the city will get together for the festival to showcase traditional folk performing arts handed down for generations in each district. Enjoy!

しないの みんぞく げいのうの ほぞんかい から 12だんたいが いちどうに あつまります。  
それぞれの ちいきに うけつがれてきた みんぞく げいのう を おたのしみ ください。

**Date/Time:** Aug 28 (Sun), 10:00 – (doors open=09:15)

にちじ:8がつ 28にち(にち)、10:00～(かいじょう=09:15)

**Place:** Iwakuni City Culture Center

ばしよ:いわくに しみん ぶんか かいかん

**POC:** Cultural Properties Preservation Section      Tel: 28-5353

といあわせ:ぶんかざい ほごか

でんわ:28-5353

## Youth Exchange Program 2022-2023

ユース エクスチェンジ プログラム 2022-2023

Japanese and American students will get connected through interactions and discover new friendship and new world!

にちべい がくせいのかんこうりゅうを どうして、あたらしい ゆうじょう や せかいを はっけんしよう！

**Who's eligible:** たいしょう

Junior HS and high school students who reside or go to schools in Iwakuni city, Suo- Ohshima town, Waki town or Ohtake city.

いわくにし、すおう おおしま ちょう、わき ちょう、おおたけし に ざいじゅう または つうがくする ちゅうがくせい〜こうこうせい

**Date/Time:** Sep 17 (Sat)-18 (Sun), 10:00 – 15:00

にちじ:9がつ 17にち(ど)・18にち(にち)、10:00-15:00

**Place:** American school aboard MCAS Iwakuni

ばしょ:いわくに ひこうじょう アメリカン スクール

**Content:** ないよう

Playing games in English and presentation on charm of where one is from in English.

えいごを つかって ゲームを したり、すんでいる まちの みりよくを えいごで はっぴようする

**Registration period:** Through Aug 7 (Sun)

ぼしゅう きかん:8がつ 7か(ど) まで

**How to apply:** By completing and submitting an application form.

もうしこみ:もうしこみ フォーム から

**POC:** JTB (Inc) Kasumigaseki Business Division

といあわせ: (かぶ)JTB かすみがせき じぎょうぶ

