

広報

いわくに

Iwakuni City
Public Information

2021
9/15
September

No.373

最後の夏の

忘れられない思い出に



- 市役所 ☎(29) 5000
- 由宇総合支所 ☎(63) 1111
- 周東総合支所 ☎(84) 1111
- 玖珂支所 ☎(82) 2511
- 錦総合支所 ☎(72) 2111
- 美川支所 ☎(76) 0311
- 美和総合支所 ☎(96) 1111
- 本郷支所 ☎(75) 2311

岩国市役所 〒740-8585
岩国市今津町一丁目14番51号

問い合わせ (代表)



身近な話題や募集情報など
をお届けします。

目次

- 02 暮らしの情報
- 06 おでかけ情報
- 10 新型コロナワクチン接種後の基本的な感染予防
- 11 地球温暖化防止エコラムなど
- 12 暮らしの相談窓口など
- 14 人権啓発コーナーなど
- 15 ふるさと歴史アラカルト 岩国市人口・世帯など
- 16 休日当番医療機関など

耳の不自由な人など電話で問い合わせができない人はFAX(21) 3337

お知らせ

全国労働衛生週間

全体スローガン 「向き合おう！ ところからだの 健康管理」
副スローガン 「うつらぬうつさぬ ルールとともに みんなで守る健康職場」
労働衛生意識の高揚、自主的な労働衛生管理活動の促進を図るため、全国労働衛生週間を定めています。労働者の健康管理のため、各職場において積極的に取り組みましょう。
期間 10月1日(金)～7日(木)
岡山県労働政策課
☎083(933)3210

新型コロナウイルス相談案内窓口を開設しました

新型コロナウイルス感染症に係る経済支援や生活支援、ワクチン接種などの関係部署を案内する窓口を設置しました。問い合わせの内容に応じた相談機関を案内する他、市役所内で申請の手続きなどが可能な部署へ案内します。
窓口専用電話 ☎0120(801)155(平日8時30分～17時15分)
岡くらし安心安全課 ☎(29)5017

小学校入学予定者の健康診断を行います

令和4年4月に市立小学校へ入学する児童の健康診断を実施します。保護

表紙の説明



錦川いかだ下り

8月29日、美川町の錦川上流でいかだ下りが行われました。全長40mのいかだに乗ったのは美川小学校の全校児童9人と関係者らで、錦川筏下り伝承会みかわの協力のもと、約4kmのいかだ下りに挑戦しました。来年度から休校となる美川小学校、母校で過ごす最後の夏を児童らは全力で楽しみました。

者か代理人が必ず同伴してください。
健康診断通知が実施日の1週間前までに届かない場合や入学についての相談がある場合は事前に連絡してください。
受付日時
○10月7日(木)

- 河内小学校 13時20分～13時30分
- 通津小学校 13時15分～13時30分
- 麻里布小学校 13時～13時20分
- 10月13日(水)
- 美和西小学校 13時15分～13時30分
- 10月14日(木)
- 東小学校 13時25分～13時40分
- 本郷小学校 13時15分～13時25分
- 10月18日(月)
- 中洋小学校 13時～13時10分
- 10月20日(水)
- 装港小学校 12時45分～13時
- そお小学校 13時～13時15分
- 美和東小学校 13時15分～13時25分

知っちょる!?

市役所なんでも Q&A



Q

遊漁券とはどんなものですか？

A

川で釣りを楽しむためには道具の他に遊漁券が必要です。

遊漁券は、県知事に認可を受けた遊漁規則により発行され、岩国市内に流れる大きな川（錦川・島田川・小瀬川）で釣りをする際に必要となる許可証です。

遊漁券の料金は、各漁協が行う稚アユや稚アマゴなどの放流や、清掃などの活動費になります。遊漁券は魚種や期間で料金が異なり、購入場所は各漁協・釣具店・現地で巡回する監視員などです。監視員からの購入の場合は、手数料が追加で必要となりますので、事前の購入をお勧めします。

遊漁券を持っていても、鮎の産卵保護のために禁漁となる場所や期間があるため詳しくは各漁協へ連絡してください。

岡水産港湾課 ☎(29)5118

錦川漁協 ☎(41)1029

玖北漁協 ☎(76)0808

島田川漁協 ☎090-9060-1139

芸防漁協 ☎070-4357-1165

○10月21日(木)	御庄小学校	12時45分～13時
	杭名小学校	12時50分～13時5分
	修成小学校	13時20分～13時25分
○10月28日(木)	藤河小学校	13時～13時20分
	岩国小学校	12時50分～13時20分
	灘小学校	12時55分～13時25分
	平田小学校	12時40分～13時
	由宇・由西・神東小学校（場所別由宇小学校）	13時～13時15分
	米川小学校	14時～14時10分
	錦清流小学校	13時50分～14時
○11月4日(木)	川下小学校	12時45分～13時5分
	愛宕小学校	13時～13時20分
	玖珂小学校	13時～13時20分
○11月10日(水)	高森小学校	13時30分～13時45分

秋の全国交通安全運動が行われます

交通ルールを守り、正しい交通マナーの実践で交通事故防止に努めましょう。

実施期間 9月21日(火)～30日(木)

重点目標 ○子供と高齢者を始めとする歩行者の安全の確保 ○夕暮れ時と夜間の事故防止と歩行者等の保護など

○11月17日(水)〔予備日〕

愛宕スポーツコンプレックス カルチャーセンター 13時30分～

※学校の実施日は都合が悪く、予備日の受診を希望する場合は連絡してください

岡学校教育課 ☎(29)5204

募集

岩国市内企業情報発信ブック追加掲載企業の募集

岩国市内企業情報発信ブックの改訂に伴い、掲載企業の追加募集を行います。



安全運転意識の向上 ○自転車の安全確保と交通ルール遵守の徹底 ○飲酒運転等の悪質・危険な運転の根絶

岡くらし安心安全課 ☎(29)5018、総合支所、支所

対象 市内に本社・支店がある企業
募集枠 10社程度
※応募多数の場合は選定

内容 会社概要、写真、若手社員からのメッセージなど

募集期間 10月1日(金)まで

申込み ホームページから様式をダウンロードし、ファクスまたはEメールでくるとんへ



ホームページ

岡くるとん ☎(81)1551

FAX (81)1552

✉ i.gg@crouton.co.jp

職業訓練生を募集します

● 介護実務科

定員 20人

期間 12月14日(火)～令和4年3月11日(金)

場所 ニチイ学館 岩国教室

内容 介護職員にとって必要な技術や知識を習得し、職場実習も体験する

募集期間 9月29日(水)～10月29日(金)

申込み 岡ハローワーク岩国 ☎(21)3281

男女共同参画川柳の募集

学校や家庭、職場などで男女が協力、活躍する様子や「男だから、女だから」ということで感じている疑問、「こうだったらいいのに」と感じたことなどを、5・7・5の川柳で募集します。
対象 市内に在住または通勤、通学する人

※1人10点まで（自作、未発表のもの）
※作品は返却できません。また著作権は市に帰属します

表彰 ○一般の部 最優秀賞1点Ⅱ賞状、賞金1万円 優秀賞1点Ⅱ賞状、賞金5千円 入選3点程度Ⅱ賞状、記念品 ○学生の部 最優秀賞1点Ⅱ賞状、図書カード3千円分 優秀賞1点Ⅱ賞状、図書カード2千円分 入選3点程度Ⅱ賞状、記念品

発表 本人に通知後、市ホームページに住所（町名）または学校名、学年、氏名を掲載します。

※ペンネーム可

募集期間 9月27日（月）～11月26日（金）

住所、氏名（ふりがな）、年齢、在学中の人は学校名・学年、電話番号、川柳を記入し、郵送、ファクス、Eメールまたは直接、男女共同参画室へ
※様式は自由（市ホームページから応募用紙のダウンロード可）

✉ jinken@city.iwakuni.lg.jp

男女共同参画室 ☎（29）5340

FAX（21）1660

イベント

地方卸売市場ふれあい朝市

日時 9月18日（土） 9時30分～

※商品がなくなり次第終了

場所 地方卸売市場

内容 野菜・果物・水産物・精肉などを販売

※関連店舗や飲食店などは常時開放

問生産流通課 ☎（32）7355

CLASS BIZ. クリエイティブ ミーティング

●街ぐるみで経済を動かすー女性たちの魅力掛け合わせ術ー

日時 9月29日（水） 14時～15時30分

場所 岩国しごと交流・創業スペース
クラスビズ

定員 10人

※オンラインからも参加できます（人数制限なし）

内容 「室積市場ん」という店舗型マルシェを拠点に、空き家だらけだった

街を生き返らせた団体に、多くの人を巻き込んで魅力を倍増させた取り組みを学ぶ



申込専用サイト

講師 木村明美氏（室積市場ん代表）
問岩国しごと交流・創業スペース
クラスビズ ☎（28）6565

環境学習体験イベント

●島田川の自然を楽しもうーヨシ原つてどんなどこ？ヨシ原わくわく探検ー
日時 10月17日（日） 10時30分～12時30分

※雨天中止

場所 島田川河口

※集合場所Ⅱ光市勤労者体育センター

定員 40人程度（先着順）

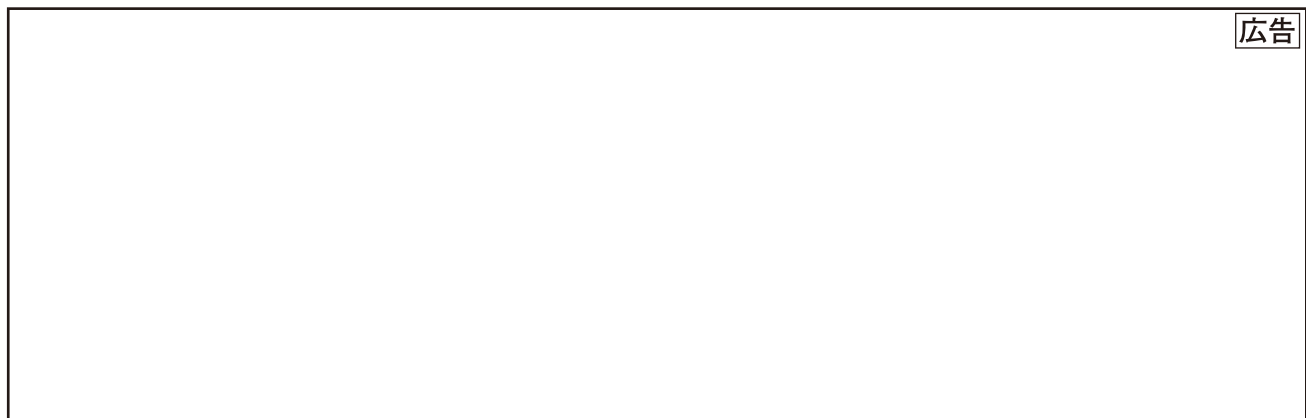
※小学4年生以下は保護者の同伴が必要

内容 ヨシ原の生きものの観察、漂着物の学習、ヨシ原探検

募集期間 10月8日（金）まで

問氏名、生年月日、住所、電話番号を

広告



市では、自主財源の確保と地元企業の育成を図るため、有料広告を掲載しています。

電話、ファクスまたはEメールで、山口県自然保護課へ
山口県自然保護課

☎083(933)3060
FAX 083(933)3069
✉a15600@pref.yamaguchi.lg.jp

日米交流事業「稲刈り」

日時 10月9日(土) 10時～13時30分
集合場所 天尾小学校
定員 20人(先着順)

※小学生以下は保護者の同伴が必要

内容 稲刈り体験、昼食
料金 500円(5歳以上)

持参品 タオル、飲み物、帽子、長靴、軍手、着替え

募集期間 9月21日(火) 9時～
申込 岩国市交流室 ☎(29)5211

YOU・ゆう・地引き網

海で遊び、海で学ぶ地引き網の体験をしませんか。

対象 市内に在住する人

日時 10月24日(日) ①9時30分～

②10時30分～

場所 潮風公園みなとオアシスゆう

定員 120人(先着順)

持参品 タオル、軍手、靴(サンダルは不可)

募集期間 9月13日(月)～

☎電話で由宇町観光協会へ

☎由宇町観光協会 ☎(63)3399



初心者のための

バレーボール教室

対象 市内に在住する小・中学生

日時 9月25日(土)～11月20日(土)の毎週

土曜(10月16日を除く) 19時～20時

30分(全8回)

場所 岩国商業高等学校 体育館

定員 15人

料金 2千円(初回に持参)

募集期間 9月15日(水)～

☎Eメールまたは直接、バレーボール協会事務局へ

☎バレーボール協会事務局

☎(31)1603

✉yamagutitaikai@ybb.ne.jp

日米親善リレーマラソン

2021 in 岩国

5人以上のチームで3時間たすきをつなぐリレーを行います。

日時 12月5日(日) 9時30分～12時30分

分

※雨天決行

場所 愛宕スポーツコンプレックス

(55フィードランニングコース1:4

km)

部門 ○一般の部 ○国際交流の部

○小学生の部

定員 150チーム(1チーム5～15

人、先着順)

料金 2千円/人(15歳以下1千円)

※参加賞として大会オリジナルグッズ

がもらえます

募集期間 10月31日(日)まで

☎ジョイジョインのインターネットサ

イトから



申込専用サイト

☎スポーツ推進課 ☎(29)5103

広告

※イベントなどは中止・延期になる場合があります。参加する際はマスクの着用など新しい生活様式を心掛けましょう。



家族みんなで楽しめる市内のイベント情報をお届けします。

科学センター

⑧月曜（祝日の場合は翌日も）、祝日
麻里布町六丁目 ☎(22)0122

岩国市・和木町
科学振興展覧会

日時 9月29日(水)～10月10日(日) 9時～17時
場所 科学センター 1階展示室・2階講座室
内容 小・中学生が夏休み中に研究・作成した、科学実験、観察、工作、標本などの展示
※期間中、常設展示コーナーは休止します
園科学センター

中央図書館

⑧月曜、祝日、第3木曜
南岩国町四丁目 ☎(31)0046

樋口明雄氏講演会

●山暮らし作家、故郷を語る
対象 中学生以上の人
日時 11月7日(日) 13時30分～15時
定員 50人（先着順）
※席は先着順に会場前列から割り当てます
募集期間 9月17日(金) 10時～



中央図書館

文庫「そらいろのおうち」による
ちいさい子のおはなし会

対象 未就園児と保護者
日時 10月14日(木) 10時15分～10時45分

分

定員 8組程度（先着順）

※未就園児以外の参加はご遠慮ください

募集期間 9月29日(水) 10時～

☎電話で、中央図書館

●中央図書館では、毎月第2・4木曜日の午前中を「乳幼児の日」としていただきます

働く婦人の家

⑧火曜（祝日の場合は翌日も）、祝日
昭和町一丁目 ☎(22)0490

働く婦人の家自主講座
受講生募集（後期）

対象 市内に在住または勤務する人で、原則として初心者
期間 10月～令和4年3月
募集期間 9月27日(月)まで

●茶道教室（表千家）

日時 第2・4金曜 13時30分～15時30分
定員 5人（先着順）
料金 1万円（前納）
※別途、菓子代など500円／回程度必要

広告



市では、自主財源の確保と地元企業の育成を図るため、有料広告を掲載しています。

持参品 帛紗、懐紙、菓子用の楊枝（無い場合は準備します）

●茶道教室（裏千家）

日時 第2・4水曜 18時30分～20時30分

定員 若干名（先着順）

料金 1万円（前納）

※別途、菓子代など500円／回程度必要

持参品 帛紗、懐紙、菓子用の楊枝（無い場合は準備します）

●ダンスサイズ&エアロビクス教室

日時 第2・4金曜 19時30分～21時

定員 10人（先着順）

料金 8千円（前納）

●英会話 入門講座

日時 第2・4金曜 18時～19時30分

定員 10人（先着順）

料金 1万2千円（前納）

持参品 筆記用具

①働く婦人の家

スマホ講座

対象 市内に在住または勤務する人

日時 9月29日(水) ①10時～11時30分

②13時30分～15時

定員 10人（先着順）

内容 ①IIスマートフォンでSNS（LINE）の使い方を学ぶ ②IIス

マホ料金の見直し術を学ぶ（格安SIMなど）

講師 古川和人氏

料金 各500円

募集期間 9月27日(月)まで

①働く婦人の家



玖珂あいあいセンター

①月曜

玖珂町 ☎(82)6511

腰トレ「腰痛予防改善」クラス

対象 市内や近隣に在住する人

日時 10月20日(水)～12月15日(水)の毎週

水曜 10時～11時(全8回)

※11月3日(祝)は休講

定員 10人（先着順）

料金 1100円／回(全8回参加は

7040円)

持参品 タオル、ヨガマット、飲み物

①玖珂あいあいセンター

中央公民館

①なし

岩国四丁目 ☎(43)0174

子育て応援講座

対象 市内に在住または勤務する人

定員 各30人（先着順）

※託児先着10人（おやつを持参）

募集期間 9月17日(金) 9時～

●子どもの成長のための「食」と「運動」について～ココロとカラダを強くする「食べる力」について学ぶ

日時 10月5日(火) 10時～11時30分

講師 市原千史氏（食アスリート協会

シニアインストラクター）

●「現代の子どものスマホ事情」～なぜ子どもたちはつながりを追い求めるの？～

日時 10月12日(火) 10時～11時30分

講師 吉岡一志氏（山口県立大学准教授）

●「子どもの夢へのささえ方」～未来を自分で決められる子へ～

日時 10月19日(火) 10時～11時30分

講師 河村大輔氏（ドリームサポート

コーチング代表）

①中央公民館

広告

岩国運動公園

①なし
平田二丁目 ☎(32)7411

ソフトテニス教室

対象 市内に在住または勤務する18歳以上の者
日時 10月19日(火)・26日(火)、11月9日(火)・16日(火)(計4回) 9時～12時
場所 市テニスコート



定員 20人
料金 3千円
募集期間 9月15日(水)～10月13日(水)
☎電話、ファクスまたは直接、(一財)岩国市体育協会 ☎(32)7372

スポーツの秋 体験フェスタ

対象 ①未就学児 ②小学1・2年生 男子 ③小学1～6年生女子

日時 10月3日(日) ①10時～10時45分 ②11時～12時 ③13時～14時30分
場所 岩国運動公園 ゲートボール場
定員 各14人
料金 千円

持参品 運動できる服装、タオル、飲み物、トレーニングシューズ(運動靴可)、サッカーボール(貸し出しあり)
募集期間 9月15日(水)～10月2日(土)
☎岩国運動公園



ミズノ運動教室

対象 ①年中～小学2年生 ②小学3年～6年生
日時 10月～3月の毎週月曜または火曜 ①17時～18時 ②18時～19時30分
場所 総合体育館
定員 各20人
料金 800円/回

持参品 運動できる服装、タオル、飲み物、運動靴(外履き)

募集期間 随時
☎岩国運動公園

後期バウンドテニス教室

対象 市内に在住または勤務する人
日時 10月7日(木)・14日(木)・21日(木)19時～21時
場所 総合体育館 アリーナ
定員 10人
料金 千円(初回持参)
募集期間 9月15日(水)～30日(木)
☎(一財)岩国市体育協会 ☎(32)7372

シンフォニア岩国

①9月28日(火)
三笠町一丁目 ☎(29)1600

澄川喜一講演会

日時 9月26日(日) 14時～(開場13時30分)
場所 シンフォニア岩国 多目的ホール

内容 令和2年に文化勲章を受章した澄川喜一氏の講演会

料金(自由席) 一般・友の会1500円、25歳以下の学生1100円(要整理券)
※未就学児の入場は不可
☎シンフォニア岩国



岩国市民文化会館

①なし
山手町二丁目 ☎(24)1221

第65回岩国市民文化祭

●諸流いけばな・盤景展
日時 10月2日(土)・3日(日) 10時～17時(3日は16時まで)
場所 岩国市民文化会館 展示室
内容 生け花(池坊、草月流、専心池坊)と三才流盤景の合同作品展示
●合同茶会
日時 10月2日(土)・3日(日) 10時～15時(2日11時前茶、3日11時武者小路千家)

場所 岩国市民文化会館 第1研修室

内容 お茶とお菓子のおもてなし
 料金 500円
 岡文化振興課 ☎(29)5211

令和3年度岩国市内各文化協会連携ワークショップ事業

●花遊びしましょう

対象 小学生以上の人
 日時 10月2日(土) ①10時～11時30分
 ②13時30分～15時 ③10月3日(日) 10時～11時30分
 場所 岩国市民文化会館 第3研修室
 定員 各15人(先着順)
 内容 コーヒーカップに季節の草花を生け、アレンジを作る



料金 500円
 募集期間 9月15日(水) 9時～28日(火) 17時
 ☎電話または直接、岩国市民文化会館

周東パストラルホール

☎月曜
 周東町用田 ☎(84)1400

林家染太独演会

日時 11月13日(土) 14時～(開場13時30分)
 料金(全席指定) 一般11500円、高校生以下5000円
 ※未就学児の入場は不可
 募集期間 9月16日(木)～
 ☎周東パストラルホール



ひろしま神楽(6月13日振替公演)

日時 11月21日(日) 14時～(開場13時)
 出演者 ①鈴張神楽団 ②琴庄神楽団
 演目 ①源頼政、山姥 ②土蜘蛛

八岐大蛇

料金(全席指定) 一般3千円(友の会会員2700円)、高校生以下1500円
 ※未就学児の入場は不可
 募集期間 一般9月24日(金)～(友の会)9月17日(金)～
 ☎周東パストラルホール

中央図書館麻里布分室

☎月曜、祝日、第3木曜
 麻里布町七丁目 ☎(22)5845

麻里布分室 de トッキーさんとわらべうた

対象 乳幼児とその保護者
 日時 10月14日(木) 10時30分～11時
 内容 親子でわらべうたを楽しむ
 定員 5組程度(先着順)
 ※未就園児以外の参加はご遠慮ください
 講師 加藤ときえ氏(「わらべっ子の集い」代表)

※近隣に有料の駐車場有り
 募集期間 9月29日(水) 10時～
 ☎中央図書館麻里布分室

岩国市歌

詞 村田さち子
 曲 池辺晋一郎

一 旅人のしるべとなり
 輝やかに 大河を渡る
 錦帯橋

ふるさとの誇りを
 翼にかえて
 子供たちは羽をひろげ
 飛び立つ
 遠い夢を追いかけて

二 大空の光浴びて
 きららかに大地に横たう
 錦川

せせらぎの歌が
 心をつなぎ
 同じ恵み分け合いながら
 生きてる
 美しいこの街で

楽譜や音源データなどをダウンロードすることができます



新型コロナワクチンを接種した後も基本的な感染予防を続けましょう！

大切な人を新型コロナウイルス感染症から守るため、一人一人が家庭内で基本的な感染予防対策に取り組みましょう。

岡岩国市健康推進課(保健センター) ☎(24)3751

家の外からウイルスを持ち込まない

◆帰宅したら、まず手洗いを

手洗いは30秒以上かけて、手首・指先・爪の間など丁寧にいきましょう。

家庭内感染を引き起こさない対策を！

◆定期的に換気する

30分に1度換気をしましょう。離れた2カ所の窓を開けるなどし、家の中で空気の流れを作ることが効果的です。

◆小まめに消毒を

ドアノブや手すり、照明、リモコンのスイッチ、テーブル、水道の蛇口など、よく手が触れる場所は、市販のアルコール消毒液で拭くなどして小まめに消毒しましょう。

◆食べ物や飲み物、食器の共用はしない

大皿で食べず、あらかじめ1人分ずつ小分けをしましょう。適度に距離を取り、静かに食事をしましょう。可能であれば食事の時間や場所を分けましょう。

◆タオルを共用しない

タオルは一人一人別の物を使用しましょう。

◆歯磨きの時も注意

歯磨きは換気の良い場所でしましょう。周囲への飛沫感染^{ひまつ}を防ぐため、人との距離を取りましょう。また歯磨き粉の共用を避ける、歯ブラシは1つの入れ物に入れず別々に保管するなどの工夫をしましょう。

◆同居者に感染が疑われる人がいる場合

体調不良者とは部屋を分け、できるだけ全員がマスクを着けて生活しましょう(詳しくは、市ホームページを確認してください)。



ホームページ

新型コロナワクチン Q & A

Q ワクチンを接種した後もマスクは必要ですか？

A ワクチンを接種することで、接種した人の発症を予防する効果だけでなく、感染を予防する効果も報告されています。しかしその効果は100%ではありません。このためワクチン接種が十分に進み、感染者数が抑えられている状態になるまでは、引き続き効果的な感染予防対策を組み合わせ、可能な限り自分や周囲の人を守ることが必要になります。具体的には「3密」の回避、マスクの着用、せっけんによる手洗いや手指消毒用アルコールによる消毒の励行などをお願いします。



地球温暖化防止

エコラム ECO-LUMN

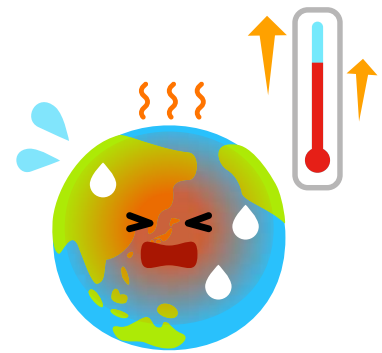
Vol.174

環境保全課 ☎ (29) 5100

地球温暖化と水蒸気

地球温暖化が関係していると考えられる深刻な気象災害が世界各地で多発しています。日本も例外ではなく、近年では平成30年7月豪雨、令和元年東日本台風などの気象災害が発生しています。

こうした豪雨や台風などの風水害が深刻化する要因の一つとして、空気中に含まれる水蒸気の量が増えることが考えられます。台風は、暖かい海面から供給された水蒸気が上空で雲になるときに放出される熱をエネルギーにして発達します。温暖化などにより海面の温度が高くなると水蒸気の供給量が多くなり、台風が発達しやすくなります。また急な大雨や雷の原因となる積



自分たちでできることから地球温暖化防止に取り組みましょう

乱雲は、上空に冷たい空気、地上付近に暖かい空気があると発生することがあり、地上付近の暖かい空気が湿っているとより発達しやすくなります。

また空気中の水蒸気の増量は気象災害だけではなく、温暖化そのものにも影響を与えています。暖かい空気は多くの水蒸気を含むことができる性質を持っています。水蒸気には温室効果があるため、温暖化により空気中の水蒸気が増えると、増えた水蒸気の温室効果でさらに温暖化が進む、という悪循環が生まれてしまう恐れがあります。このような悪循環を止め、深刻な気象災害を増やさないためにも、地球温暖化の防止が必要なのです。

ごみ

ちょっと気にして、 もっと気にして!

環境事業課 ☎ (31) 5304

環境事業所 ☎ (31) 7710

総合支所

災害時のごみ処理について

近年全国各地で豪雨や地震など、大規模災害が多く発生しています。災害時には通常の生活ごみに加え、壊れた家具や家電などの災害ごみが大量に発生することが予想されます。市では災害により発生する廃棄物を適正に処理することなどを目的に「岩国地域災害廃棄物処理計画」を策定し、大規模災害の発生に備えています。ホームページや市役所情報コーナーに備え付けの冊子で確認することができますので、ぜひご覧ください。

また日ごろから自治会などで災害ごみを出す一時的な場所や分別ルールを話し合っておくと、いざというときに速やかに持ち出すことができます。

災害時でもごみを迅速に処理するために平時からの準備をよろしくお願いします。



10月は「循環型社会形成推進月間」です

循環型社会を形成するためには、3R(リデュース、リユース、リサイクル)に取り組むことが大切です。

〇〇自治会臨時集積場



災害ごみを臨時的に持ち出す場所での分別例

ヤングテレホン岩国

いじめや学業、家庭、健康、交友関係など
毎週月～金曜 9時30分～17時(青少年課)
☎相談専用☎(43)0900
☎0120-22-7830(携帯不可)

人権相談

差別問題、悩みごとなど
法務局職員 毎週月～金曜 8時30分～17時15分
人権擁護委員 毎週月・火・木・金曜 9時～16時
(法務局常設相談所)
10月 6日(水) 9時～12時(市役所 2階会議室22)
10月 7日(木) 9時30分～12時(総合センター奏 玖珂)
☎岡山地方方法務局岩国支局☎(43)1125

家族介護者相談

家族の介護での不安や悩みごとなど
10月11日(月) 9時30分～11時30分
(地域包括支援センター)
☎高齢者支援課☎(29)2566(要予約)

認知症相談会

本人・家族からの、認知症の症状や対応方法など
10月 4日(月) 10時～12時(由宇保健センター)
10月 5日(火) 10時～12時(美川保健センター)
10月12日(火) 10時～12時(岩国市保健センター)
10月18日(月) 10時～12時(総合センター奏 玖珂)
10月19日(火) 10時～12時(岩国市役所)
☎高齢者支援課☎(29)2566(要予約)

心配ごと相談

日常生活での困りごとや心配ごとなど
第2・4火曜 13時～16時30分(岩国市福祉会館)
☎社会福祉協議会岩国支部☎(22)5877
10月11日(月) 10時～11時30分(周東中央福祉会館相談室)
☎社会福祉協議会周東支部☎(84)1100
10月12日(火) 9時～12時(美川基幹集落センター)
☎社会福祉協議会美川支部☎(76)0069
10月12日(火) 10時～12時(社会福祉協議会由宇支部)
☎社会福祉協議会由宇支部☎(63)3022
10月13日(水) 9時30分～12時(総合センター奏 玖珂)
☎社会福祉協議会玖珂支部☎(82)3231
10月14日(木) 9時～12時(美和老人福祉センター)
☎社会福祉協議会美和支部☎(96)0600
10月15日(金) 9時～12時(錦公民館)
☎社会福祉協議会錦支部☎(72)2211
10月20日(水) 9時30分～12時(本郷福祉サービスセンター)
☎社会福祉協議会本郷支部☎(75)2355

こころの健康相談

10月 1日(金) 14時～16時(岩国市保健センター)
☎岩国市保健センター☎(24)3751(要予約)

交通事故相談

毎週月・火・木・金曜 9時～17時
☎山口県交通事故相談所☎083-933-2623

補聴器相談

10月 4日(月) 9時30分～12時(錦公民館)
☎社会福祉協議会錦支部☎(72)2211

消費生活相談

毎週月～金曜 9時～12時、13時～17時
☎岩国市消費生活センター☎(22)1157 ☎188
毎週月～金曜 8時30分～17時
☎山口県消費生活センター☎083-924-0999

消費生活 ワンポイント 講座

186. ポイントサイト利用によるトラブル

●相談内容

SNSで、指定されたサイトに登録するとポイントがもらえるという広告を見た。無料期間中に解約すれば、ポイントだけがもらえると思い登録したが、途中で心配になり、登録したサイトを解約したいが、いざ解約しようとしたところ、解約の仕方が分からない。

●今回の助言

ポイントサイトとは、そのサイトを經由して指定されたサイトの会員登録や商品購入、アンケートへの回答などを行うことでポイントが付与されるサービスです。

サイトを利用する際は、初めに利用規約や解約条件をよく確認しましょう。そして解約するときなどに必要となるのでIDやパスワードなどをしっかり管理することも大切です。不安があれば、消費生活センターに相談してください。

☎消費生活センター☎(22)1157

市政相談

毎週月～金曜(市政相談室)
☎市政相談室☎(29)5017 FAX(22)2866
✉ciwakuni@city.iwakuni.lg.jp

行政相談(行政相談委員)

国の行政に関する意見や要望

10月 1日(金) 9時～12時(周東中央福祉会館相談室)
☎周東総合支所地域振興課☎(84)1111

10月 4日(月) 9時～12時(錦公民館)

10月18日(月) 9時～12時(高根出張所)

10月25日(月) 9時～12時(深須出張所)
☎錦総合支所地域振興課☎(72)2110

10月 6日(水) 9時30分～12時(総合センター奏 玖珂)
☎玖珂支所地域振興班☎(82)2511

10月12日(火) 10時～12時(美川基幹集落センター)
☎美川支所地域振興班☎(76)0329

10月14日(木) 9時～12時(美和老人福祉センター)
☎美和総合支所地域振興課☎(96)1111

10月14日(木) 10時～12時(市役所2階会議室22)

10月28日(木) 10時～12時(市役所4階会議室43)
☎市政相談室☎(29)5017

行政書士無料相談

遺言、相続、農地転用など

10月 6日(水) 13時30分～15時30分(総合センター奏 玖珂)
☎社会福祉協議会玖珂支部☎(82)3231

10月 6日(水) 13時30分～16時(周東中央福祉会館相談室)

10月14日(木) 13時30分～15時30分(市役所4階相談室)
☎山口県行政書士会岩国支部☎(82)4695

無料法律相談

10月 7日(木) 9時～16時 定員16人(市役所会議室)

10月21日(木) 9時～12時 定員 8人(市役所会議室)

※前日の9時から予約受け付け(先着順)

※1人20分間

☎予約専用☎(22)0320、市政相談室☎(29)5017

有料法律相談

毎週火曜 15時30分～18時(山口県弁護士会岩国地区会館)

※1人30分間 5千円

※交通事故相談(第1・3木曜) 15時30分～18時は無料

☎山口県弁護士会岩国地区会岩国法律相談センター☎0570-064-490(要予約)

法テラス

毎週月～土曜 9時～21時 ※土曜は17時まで
☎☎0570-078374 ☎03-6745-5600(IP)

高齢者・障がい者のための電話法律相談

消費者被害、遺言、相続、成年後見、財産管理など
10月12日(火)、26日(火) 10時～12時(山口県弁護士会)
☎相談専用☎083-920-8730
山口県弁護士会☎083-922-0087

土地家屋調査士・司法書士合同無料相談

境界、建物調査測量、登記申請、相続、空き家問題など
10月20日(水) 9時～12時(市役所3階会議室31)
※予約不要(先着順)
☎山口県土地家屋調査士会岩国支部☎(21)0516
山口県司法書士会岩国支部☎(31)8660

税金の無料相談会

10月22日(金) 9時～17時(市内の各税理士事務所)
※相談日は事務所ごとにより変わることがあります
☎中国税理士会岩国支部☎(24)4030(要予約)

社会保険労務士無料相談

年金、健康・雇用保険、労働条件など
10月 1日(金) 10時～12時(市役所4階相談室)
☎山口県社会保険労務士会岩国支部☎(84)5507

労働相談

毎週水曜 9時～17時 ※祝日を除く(こども館2階)
☎労働相談窓口☎(22)0160

就職相談(キャリアカウンセリング)

10月 1日(金)、15日(金) 9時～16時50分
定員 5人(岩国県民局)
☎山口しごとセンター☎083-974-5120(要予約)

若年無業者(15歳～49歳)の心理面談

10月 8日(金) 9時～17時(中央公民館)

若年無業者(15歳～49歳)のキャリア面談

10月 7日(木)、14日(木)、21日(木)、28日(木) 9時～17時
20日(水) 13時～17時(中央公民館)

☎しゅうなん若者サポートステーション☎0834-27-6270(要予約)

男女共同参画相談

配偶者・パートナーからの暴力など
毎週月～金曜(男女共同参画室)
☎相談専用☎(29)1155

24時間子どもSOSダイヤル

子供に関するいじめ、暴力、問題行動、交友関係など
24時間受け付け(やまぐち総合教育支援センター)
☎相談専用☎0120-0-78310

人権啓発 コーナー



人権研修のお問い合わせ
 閩人権課 ☎(29)5080

「認知症の人の人権を守るには」

人生100年時代といわれる中、認知症になる人は、2025年には「65歳以上の5人に1人、85歳を超えると2人に1人」といわれており、認知症は誰でもなりうる可能性のある身近なものになっていきます。

認知症の人も「自分でできることは自分でしたい」という気持ちや「自分らしく生きたい」という自尊心やプライドを持ち続けていきます。認知症になると忘れることや失敗することが増え、不安やいら立ちが募ることから、怒りっぽくなる、意欲がなくなってしまうなどの症状が起こりやすくなります。そして周囲の人からは、本人が「変わってしまった」「認知症

だから仕方ない」と、認知症になる前とは対応が変わってしまうことがあります。認知症の有無にかかわらず、自尊心を傷つけられることは辛い体験です。

認知症の人への対応の心得として3つの「ない」(①驚かせない②急がせない③自尊心を傷つけない)があります。認知症だからといって付き合いを変える必要はありませんが、認知症を理解し、対応していくことは大切です。

認知症の人の人権を守る社会の実現のため、同じ社会で暮らす一員として私たちができることは、認知症の人の意思を尊重し、認知症の人の思いを「大切に聴く」ことではないでしょうか。

クールチョイス事業所マップを紹介

講座やイベントの企画に役立つ事業所マップの活用方法などを紹介

放映：9月27日(月)
 ～10月3日(日)



各事業所では環境啓発活動として出前講座などを行っている

広報番組

CATV「アイ・キャン」11ch

岩国市政番組 かけはし Kake-hash

※放送時間は、EPG(リモコンの番組表ボタンで操作)で確認してください
 ※番組編成の都合により、急きょ放送日時や内容が変更になる場合があります

過去の市政番組は、市ホームページから
 見ることができます



謎を解きながら、錦帯橋周辺を巡る
 イワクニクエストII

秋の錦帯橋周辺 のお勧め情報

開催中の謎解きイベントや錦帯橋周辺のお勧めスポットなどを紹介

放映：10月11日(月)
 ～17日(日)

ふるさと歴史アラカルト

渋沢栄一と玉乃世履②

今回も前回に引き続き『実験論語 処世談』から、渋沢栄一と旧岩国藩士・

玉乃世履の交流について紹介します。

友人関係だった玉乃と渋沢ですが、2人の意見が激しく対立したのが限月取引(先物取引)です。限月取引は商品の取引期間を設定し、契約から受け渡し期限までの間、自由に売買することが可能な取引のことで、商品や資金が手元になくても相場変動を利用することによって利益を得ることが可能でした。当時の主な取引商品は米でした。

民部省にいた玉乃は「米の限月取引は現物の存在しない空相場なので、法律をもって禁止しなければ、国民の賭博性を助長する恐れがある」と主張しました。しかし大蔵省にいた渋沢は「人は現物の取引だけではなく、景気も売買したがるものなので、賭博に似ているからといって空相場を禁止してしまつては、かえって人心に悪影響を及ぼし、法の網をくぐって賭博を行うようになる危険がある。また相場の変動を利用する限月取引も商売ではあるの

で、禁止するのは間違いだ」と反対し、議論は平行線のままでした。

明治6(1873)年、渋沢は大蔵省を辞めて実業家となりますが、その後のある日、玉乃が渋沢のもとを訪れました。そこで玉乃は「以前、空相場について議論をしたが、渋沢の考えには到底納得できなかった。しかし後にポアソナードと議論した際、世の中に存在するものを商品として契約とするのであるから、禁止すべきものではなく、運次第で勝負が決まる賭博とは全く性質が異なるので、許可して当然であるとの意見を聞き、納得した。そのため、この件で最初に私に反対した渋沢にも納得したことを伝え、私の考えの浅さを謝罪すべきであると考え訪れたものである。渋沢は法律を知らないと思っていたが、真の法律を身に付けていたことが今日になって初めてわかった」と伝えました。

この逸話からも、意見を言い合える2人の友人関係と、高潔で実直な玉乃の人柄をうかがうことができます。

岩国徴古館

昭和20年に旧岩国藩主吉川家によって建てられ、その後岩国市に移管された市立の博物館
住所：横山二丁目7-19 ☎(41)0452
休館日：月曜(祝日の場合はその翌日)

※1 渋沢栄一が論語をテーマにその解釈と実体験を語った談話集

※2 明治政府の法律顧問として招聘されたフランスの法学者



写真：『五言律詩』(玉乃世履書)

「紙で良い香りのものを包むと紙まで良い香りになるように、枝で魚やスッポンを刺すと枝まで臭くなるように、賢良な人や悪い友の近くにいますと影響を受けるものである」(常設展示室で展示中)

岩国市 人口・世帯

人口 130,825人【前月比 -175人】 男性 62,271人 女性 68,554人

世帯 65,563世帯【前月比 -59世帯】 ※外国人人口を含む(2021年8月1日現在)

交通事故発生件数

7月分事故件数 16件(129件) 死者数 0人(4人) 傷者数 25人(153人)

※高速道路発生分を除く。()内は2021年累計

目の不自由な人へ

「広報いわくに」のカセットテープをお貸しします。
お問い合わせは、広報戦略課 ☎(29)5016 FAX(21)3337

日曜・
祝日・夜間の
急病

医師会病院救急センター

住所：室の木町三丁目6-12 ☎(21)1199

診療科目 内科・小児科・外科・歯科

診療時間 ●平日・土曜：午後7時～午後10時(内科・外科)
●日曜・祝日：午前9時～午後10時(内科)
午前9時～午後7時(外科)
午前9時～正午(歯科)

※日曜・祝日(午前9時～正午)に小児科医が出務しています
※専門医が出務できない場合もあります。事前にご確認ください

救急医療の相談は

●救急相談センター広島広域都市圏
☎#7119
携帯電話からは☎082(246)2000
24時間365日対応

●小児救急医療電話相談
対象：15歳未満の子供
☎#8000
利用できない場合は☎083(921)2755
毎日午後7時～翌朝8時まで

休日当番医 9時～17時(受付は16時30分まで) ※歯科：9時30分～16時(受付は15時30分まで)

10月3日(日)

小幡眼科医院	岩国一丁目	☎(43)0245
藤政病院	周東町下久原	☎(84)0037
美川歯科診療所	美川町四馬神	☎(76)0666

10月10日(日)

増田耳鼻咽喉科	尾津町二丁目	☎(31)8231
山口平成病院	玖珂町11340	☎(82)6111
美川歯科診療所	美川町四馬神	☎(76)0666

10月17日(日)

やすおか皮膚科クリニック	山手町二丁目	☎(29)1112
近藤医院	美和町佐坂	☎(95)0070
美川歯科診療所	美川町四馬神	☎(76)0666

10月24日(日)

さとう眼科	室の木町五丁目	☎(30)3100
川田クリニック	玖珂町5059	☎(82)6660
美川歯科診療所	美川町四馬神	☎(76)0666

10月31日(日)

廣中泌尿器科	錦見二丁目	☎(43)1135
岩本医院	周東町下久原	☎(84)0011
美川歯科診療所	美川町四馬神	☎(76)0666

※上記は変更になる場合があります。当日の新聞や市ホームページなどでご確認ください
※急患以外の場合は、ご遠慮ください
☎地域医療課☎(29)5011

錦中央病院・美和病院の診療科目 内科：月～金

※下記は変更になる場合があります

10月1日(金)	錦中央・整形外科(午前)
4日(月)	錦中央・整形外科(午前)
5日(火)	錦中央・耳鼻科(午前) 美和・眼科(午前)
6日(水)	錦中央・泌尿器科(午前)
7日(木)	錦中央・外科(午前)、眼科(午前)
8日(金)	錦中央・整形外科(午前)、 皮膚科(午前)
11日(月)	錦中央・整形外科(午前)、 脳外科(午後)
12日(火)	錦中央・耳鼻科(午前) 美和・眼科(午前)
13日(水)	錦中央・泌尿器科(午前) 美和・整形外科(午前)
14日(木)	錦中央・外科(午前)、眼科(午前)

15日(金)	錦中央・整形外科(午前)
18日(月)	錦中央・整形外科(午前)
19日(火)	錦中央・耳鼻科(午前) 美和・眼科(午前)
20日(水)	錦中央・泌尿器科(午前)
21日(木)	錦中央・外科(午前)、眼科(午前)
22日(金)	錦中央・整形外科(午前)
25日(月)	錦中央・整形外科(午前)、 脳外科(午後)
26日(火)	錦中央・耳鼻科(午前) 美和・眼科(午前)
27日(水)	錦中央・泌尿器科(午前) 美和・整形外科(午前)
28日(木)	錦中央・外科(午前)、眼科(午前)

☎錦中央病院☎(72)2321・美和病院☎(96)1155