

# CITY INFORMATION しほう

Iwakuni City Hall at 1-14-51 Imazu-machi, Iwakuni City, Yamaguchi-ken

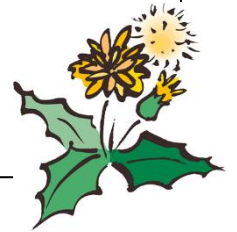
やまぐちけん いわくにし いまづまち 1-14-51

740-8585 TEL 0827-29-5016(Public Relations Strategy Section)

740-8585 TEL 0827-29-5016(こうほうせんりゃくか)

April 15, 2020

2020ねん 4がつ 15にち



## Announcement

おしらせ

### Update on COVID-19 is accessible from here

しんがた コロナウイルス かんせんしょう に かんする じょうほう  
は こちらから

Latest information on COVID-19 and the consultation window for local businesses are available on the City Homepage.

しんがた コロナウイルス かんせんしょう に かんする じょうほう や しない  
じぎょうしゃ むけの そうだん まどぐち などをして ホームページに けいさい  
しています。

Homepage: <https://www.city.iwakuni.lg.jp/site/covid19/>

ホームページ:エイチ……コヴィッド19



Inquiries: Public Affairs Strategy Section Tel:29-5016

といあわせ:こうほう せんりゃく か でんわ:29-5016

## Announcement

おしらせ

### The 43<sup>rd</sup> Kintaikyo Festival to be cancelled

だい 43かい きんたいきょう まつり は ちゅうし になりました

The 43<sup>rd</sup> Kintaikyo Festival scheduled on 29 April has been cancelled due to concern over COVID-19.

4がつ 29にち によてい していた だい 43かい きんたいきょう まつり は  
しんがた コロナウイルス による かんせんしょう の けねん のため ちゅうし にな  
りました。

Inquiries: Tourism Promotion Section Tel: 29-5116

といあわせ:かんこう しんこう か でんわ:29-5116

## Announcement

おしらせ

### MCAS Iwakuni Friendship Day to be cancelled

いわくに こうくうきち フレンドシップデー は ちゅうし に なりました

MCAS Iwakuni Friendship Day 2020 scheduled on 5 May has been cancelled due to concern over COVID-19

5がつ 5か に かんさい を よてい していた いわくに こうくう きち フレンドシップデー 2020 は、しんがた コロナウイルス による かんせんしょう の けねん のため ちゅうし に なりました。

**Inquiries:** といあわせ

Tourism Promotion Section [Tel:29-5116](tel:29-5116)

かんこう しんこう か でんわ:29-5116

Base Affairs Section [Tel:29-5024](tel:29-5024)

きち せいさく か でんわ:29-5024

## Column

コラム

### Garbage- Care about it a bit more, Care about it a lot more!

ごみ- ちょっと きにして、もっと きにして!

### Be careful about how to dispose of charging type small home electric appliances

じゅうでんしき こがた かでん の しょぶん ほうほう に ちゅうい してください



The charging type small home electric appliances including smartphones, tablets, electric shavers, etc., use rechargeable batteries like lithium ion battery. As rechargeable batteries are vulnerable to shock and they may ignite due to deformation, they are to be disposed of according to How-to-dispose instruction.

スマートフォン、タブレット、でんきシェーバー ほか じゅうでんしき の こがた かでん せいひん には、リチウムイオン でんち などの じゅうでんしき でんち が つかわれて います。じゅうでんしき でんち は、しょうげき や へんけい に より はっか しやすい こうぞうと なって いるので、しょぶん する さい は しょていの ほうほう で しょり してください。

#### ● In case rechargeable battery can not be removed

じゅうでんしき でんち が とりはずせない ばあい

Please discard them in a recycle box for used small home electric appliances

installed at city hall, general branch office, branch office, sub office (Iwakuni region).

しゃくしょ、そうごう ししょ、ししょ、しゅつちようしょ(いわくに ちいき)に  
せっちしている しょうずみ こがた かでん かいしゅう ボックス に だして  
ください。

● In case rechargeable battery can be removed

じゅうでん しき でんち が とりはずせる ばあい

Batteries go to [Hard-to-dispose-of garbage] or recycle friendly shops and small home electric appliances go to [Metal and fragmental garbage].

じゅうでんしき でんち は[しより こんなん ごみ]や リサイクル きょうりよく  
てん に、こがた かでん せいひん は[きんぞく るい および はさい ごみ]に  
だして ください。

We are calling for your cooperation to prevent the fire accident of garbage disposal facilities.

ごみ しよりしせつ の かさいじこ を ふせぐため、ごきょうりよく を おねがい  
します。

Inquiries: といあわせ

Environment Projects Section Tel: 31-5304

かんきょう じぎょうか でんわ:31-5304

Environment Projects Office Tel: 31-7710

かんきょう じぎょうしょ でんわ:31-7710

General Branch Office

そうごう ししょ



A recycle box is installed on the 1<sup>st</sup> floor near Information Counter in the City hall

Please listen!

As to how to use the recycle box for used small home electric appliances-

The box is available during business hours (0830-1715). Do not forget to remove personal information before dropping.

**Medical Institutions open on Sundays/holidays and service hours  
09:00-16:30 (Medical practice is until 17:00) ※Dental clinic closes at 16:00**

しないきゅうじつ ざいたくい・しんりょううけつけ じかん  
ごぜん 9じ~ごご 4じ はん(しんりょう は ごご 5じ まで) ※しか は しょうご まで

Date にちじ	Clinic びょういん	Address じゅうしょ	Phone でんわ
May 10 (Sun) 5がつ 10か(にち)	Kurusu Eye Clinic くりす がんか	1-chome, Hirata ひらた 1ちょうめ	34-5513
	Iwamoto Clinic いわもと いいん	Shimokubara, Shuto-machi しゅとうまち しもくばら	84-0011
	Mikawa Dental Dispensary みかわ しか しんりょうしょ	Shimegami, Mikawa-machi みかわ まち しめがみ	76-0666
May 17 (Sun) 5がつ 17にち(にち)	Kobayashi ENT Clinic こばやし じびいんこうか いいん	3-chome, Imazu-machi いまづ まち 3ちょうめ	21-2718
	Matsubara Clinic まつばら いいん	Hirose, Nishiki-machi にしき まち ひろせ	72-2300
	Mikawa Dental Dispensary みかわ しか しんりょうしょ	Shimegami, Mikawa-machi みかわ まち しめがみ	76-0666
	Toyota Orthodontic Dental Clinic とよた しかきょうせい しか いいん	6053, Kuga-machi くが まち 6053	82-6441
May 24 (Sun) 5がつ 24か(にち)	Goto Ob-Gyn Clinic ごとう さんふじんか いいん	1-chome, Iwakuni いわくに 1ちょうめ	43-3855
	Kuga Clinic くが クリニック	5144, Kuga-machi くが まち 5144	82-6611
	Mikawa Dental Dispensary みかわ しか しんりょうしょ	Shimegami, Mikawa-machi みかわ まち しめがみ	76-0666
May 31 (Sun) 5がつ 31にち(にち)	Gocho Eye Clinic ごちょう がんか	3-chome, Marifu-machi まりふ まち 3ちょうめ	22-7432
	Kawago Dispensary かわごう しんりょうしょ	Soh, Shuto-machi しゅとうまち そお	85-0010
	Mikawa Dental Dispensary みかわ しか しんりょうしょ	Shimegami, Mikawa-machi みかわ まち しめがみ	76-0666

※ The above is subject to change. Please check with newspaper or city homepage for details.

じょうきは へんこうに なる ばあいが あります。とうじつ の しんぶん や し ホームページ など  
ごかくにん ください

※ Medical service is for emergencies only.

きゅうきゅう いがいの ばあいは、ごえんりよ ください

Inquiries: Community Healthcare Section Tel:29-5011

といあわせ:ちいき いりょうか でんわ:29-5011