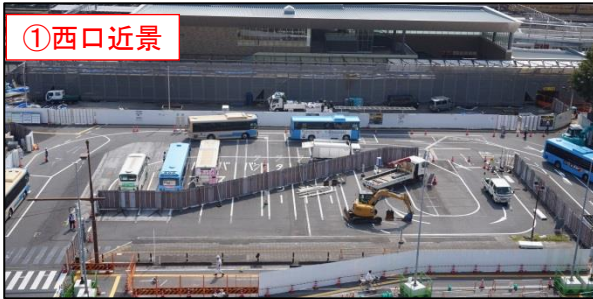


①西口全景



①西口近景



②西口拡大



＜西口駅前広場工事＞  
 シェルター工事、縁石・排水工事等を行っています。また、バス待合所の解体工事も始まりました。  
 ＜東口駅前広場工事＞  
 シェルターの基礎工事等を行っています。

③東口全景



地下通路【供用開始済】

広島方

1号ホーム

2号ホーム

3号ホーム

東口駐輪場【供用開始済】

橋上駅舎【供用開始済】

東口駅前広場工事

自由通路【供用開始済】

JR店舗

下関方

④東口拡大



③

④