

明治150年記念

電気工学の父 藤岡 市助

FUJIOKA ICHISUKE The Father of Electrical Engineering

岩国が生んだ 電気工学のパイオニア



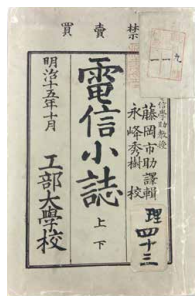
藤岡市助

藤岡市助(1857-1918)は、江戸時代の末期に岩国の武士の家に生まれました。彼は岩国で基礎教育を受けたのちに上京し、明治の時代へとかわりゆく中で、日本にとっては新しい学問分野であった工学を修めます。

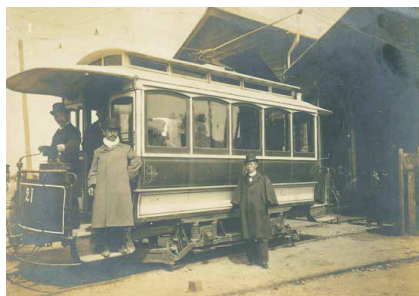
そして、その知識や研究をもとに、今までの日本では作られていなかったさまざまなものを作り出していきます。また、大学や企業での指導にも熱心にあたり、日本の実業界を牽引していきます。

61年の生涯のうち、藤岡が岩国に住んだのは17歳までですが、岩国電気鉄道の敷設や小瀬川水力電気株式会社の創設など、故郷・岩国に寄与した点は少なくありません。

明治150年を迎える本年は、藤岡市助没後100年にもあたります。本展示では、大きな時代の変化のなかで、自身の能力を生かし、次世代につながる功績を残した人物「藤岡市助」について、ご紹介いたします。



電信小誌



市助電車の前にて



藤岡式電球

企画展関連イベント 事前申込不要

●担当学芸員による展示解説

8/4(土) 10:00~10:30

[場所] 岩国徴古館 第一展示室

先着
20名程度

●郷土史研究会

「図書館の父」田中稲城の編集した英語教科書

拓殖大学教授 保坂 芳男 氏

8/19(日) 10:00~12:00 [場所] サンライフ岩国 大会議室

年内展示のご案内

●9/9(日)~10/21(日) 「岩国の水辺」

●10/28(日)~平成31年1/6(日) 「明治150年記念 岩国の明治維新」

お問い合わせ

岩国市立博物館 岩国徴古館

〒741-0081 岩国市横山二丁目7-19

TEL(0827)41-0452 FAX(0827)41-0478

E-mail:chokokan@city.iwakuni.lg.jp

岩国徴古館公式フェイスブック
岩国徴古館や周辺情報をお届け!

@iwknchokokan



■開館時間/9:00~17:00

■入館料/無料

■休館日/月曜日
(月曜日が祝祭日の場合は翌日)

7/28(土)・8/4(土)・8/11(土)

8/18(土)・8/25(土)は
18:00まで開館

アクセスインフォメーション

■JR山陽本線をご利用の場合

「岩国駅」からいわくにバス「錦帯橋行」
→「錦帯橋バスセンター」下車
→徒歩約10分

所要時間
約30分

■山陽自動車道をご利用の場合

岩国ICから
錦帯橋方面へ約5km

所要時間
約10分

