

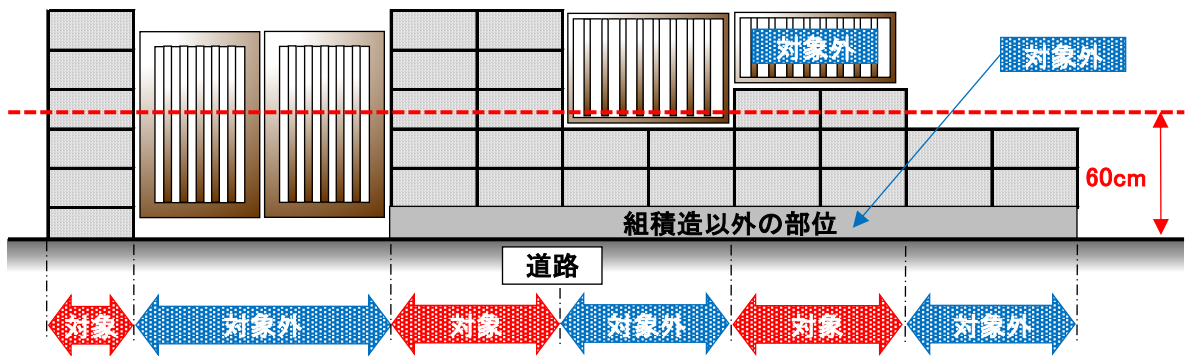
解説

■ 補助対象工事費について

危険ブロック塀等の撤去工事費とは、対象ブロック塀等の撤去工事費、廃棄物運搬費、廃棄物処分費、整地、仮設費とする。(諸経費等は含まない)
また、ブロック塀等撤去工事を単独で行うものが対象。(建物解体の附属工事等は不可)

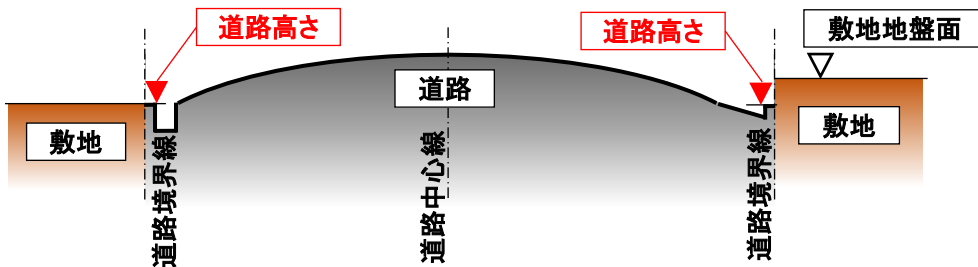
■ 補助対象ブロック塀等について

- ・ 道路面から60cmを超えるブロック塀等(組積造)が対象となる。
- ・ 補助対象となるブロック塀の部分でも、組積造以外の部位やフェンス等は対象外。
- ・ 補助対象となる全てのブロック塀等の撤去が必要。

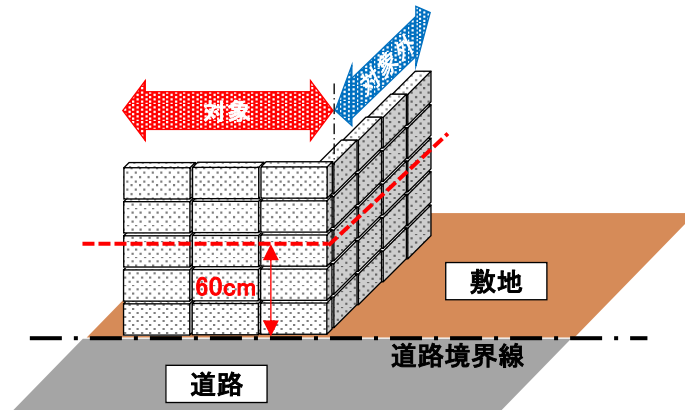


■ 高さの基準等

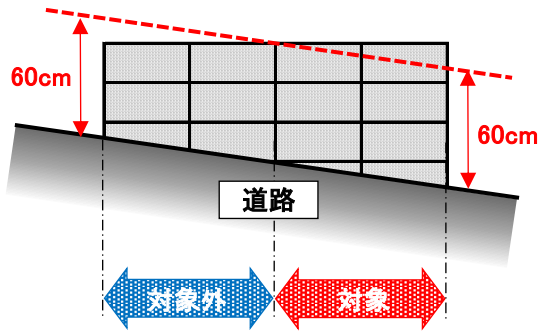
- ・ 道路境界線部の道路高さを基準とする。(側溝底や歩行者等の通行の用に供していない部位を除く)
- ・ 敷地地盤面とは、現に土等で覆われた部位を言う。



道路に面するとは、下図による。(道路に面していない直行等した塀は対象外)

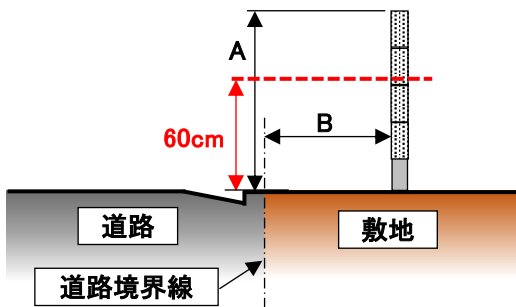


■ 道路に対する高さが異なる場合

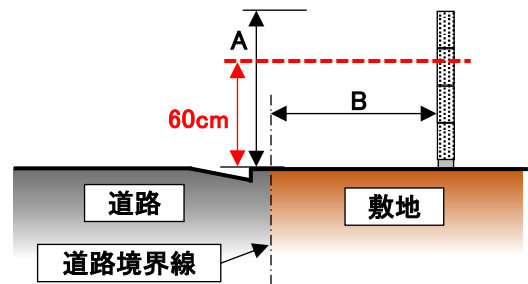


■ 道路に対してブロック塀等が後退している場合

対象 $A > 60\text{cm}$ 且つ $A > B$

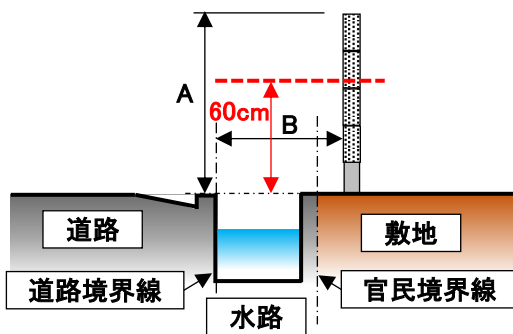


対象外 $A > 60\text{cm}$ の場合でも $A < B$



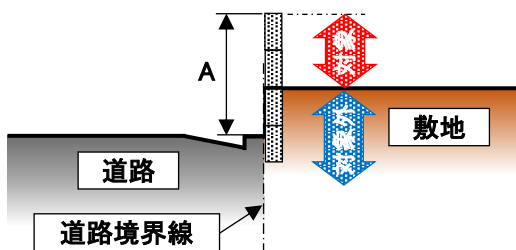
■ 道路との間に水路がある場合

対象 $A > 60\text{cm}$ 且つ $A > B$



■ 道路と敷地に高低差がある場合

対象 $A > 60\text{cm}$



塀以外の敷地地盤面下の擁壁や土留め
工作物等は対象外

対象外 $A < 60\text{cm}$

